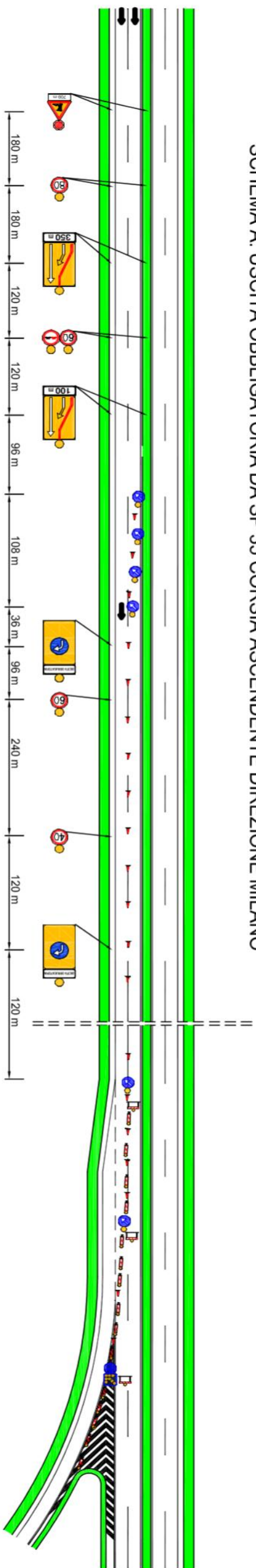
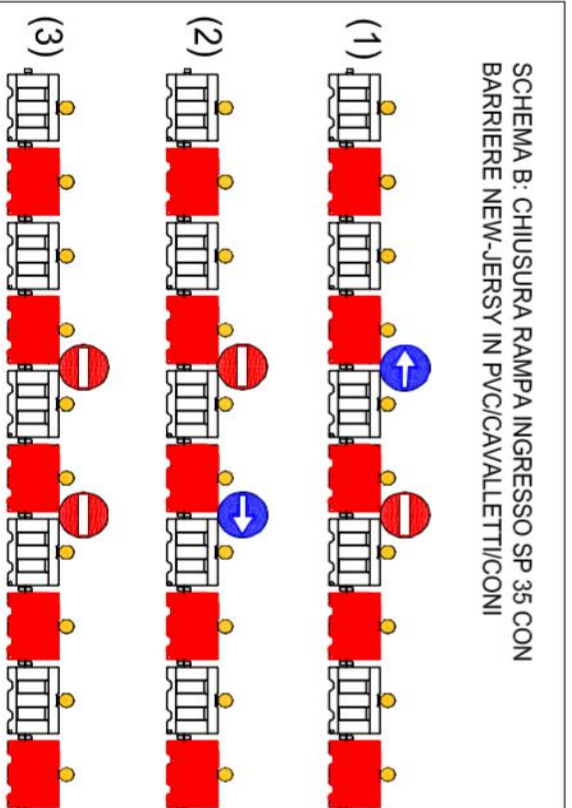


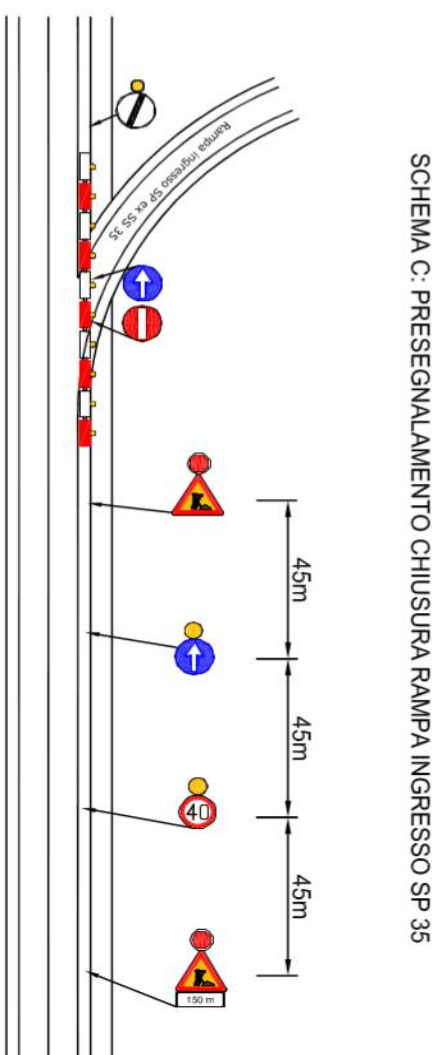
SCHEMA A: USCITA OBBLIGATORIA DA SP 35 CORSIA ASCENDENTE DIREZIONE COMO



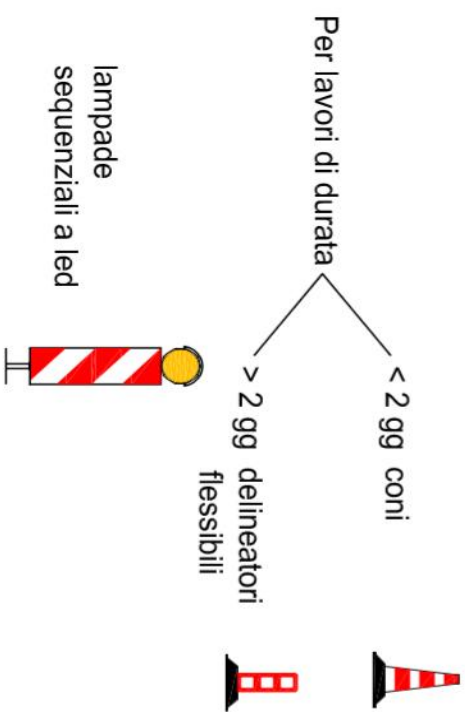
SCHEMA A: USCITA OBBLIGATORIA DA SP 35 CORSIA ASCENDENTE DIREZIONE MILANO



SCHEMA B: CHIUSURA RAMPAMPA INGRESSO SP 35 CON BARRIERE NEW-JERSEY IN PVC/CAVALLETTI/CONI



SCHEMA C: PRESEGNALEMENTO CHIUSURA RAMPAMPA INGRESSO SP 35

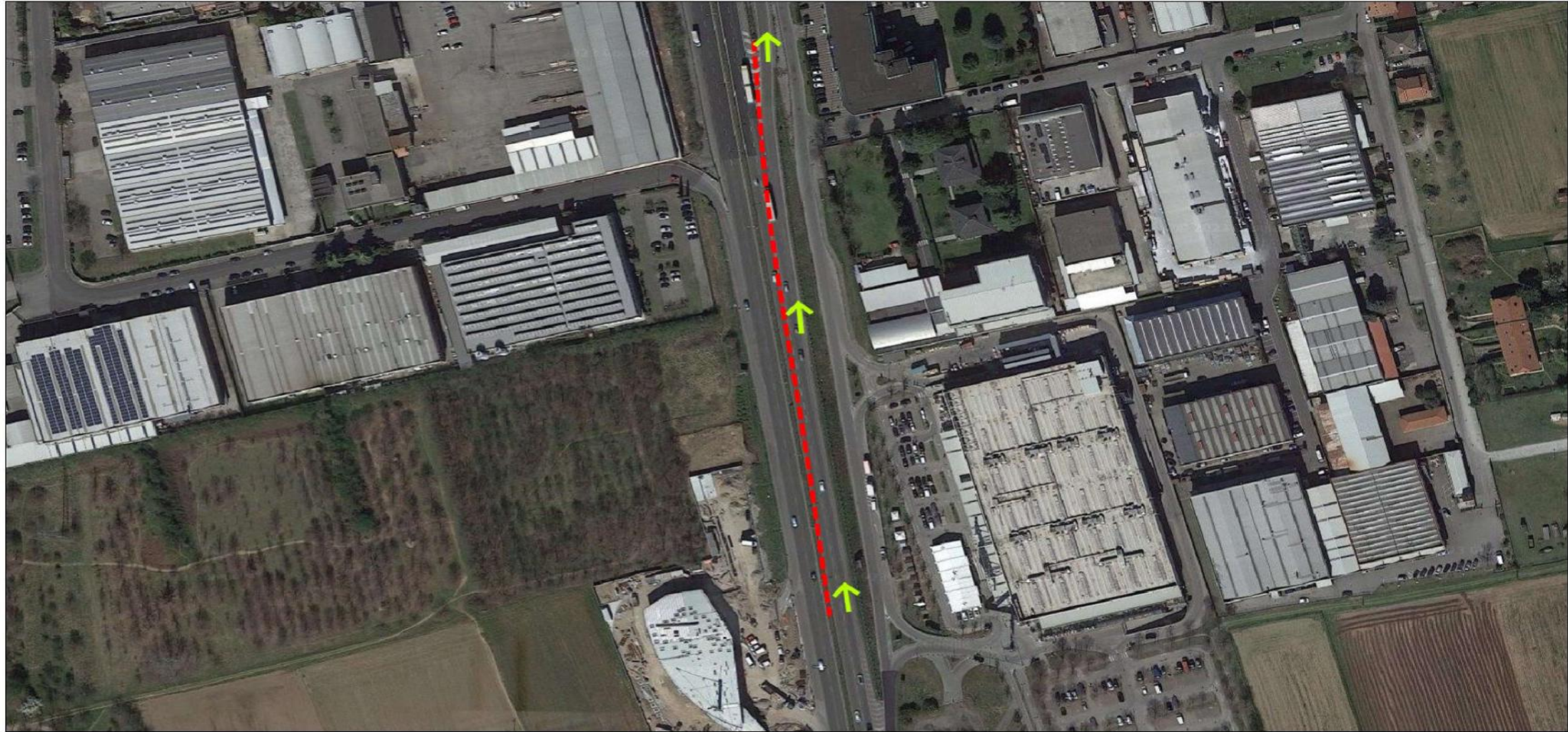


Per lavori di durata

> 2 gg delineatori
flessibili

lampade
sequenziali a led





Scala 1:2,257

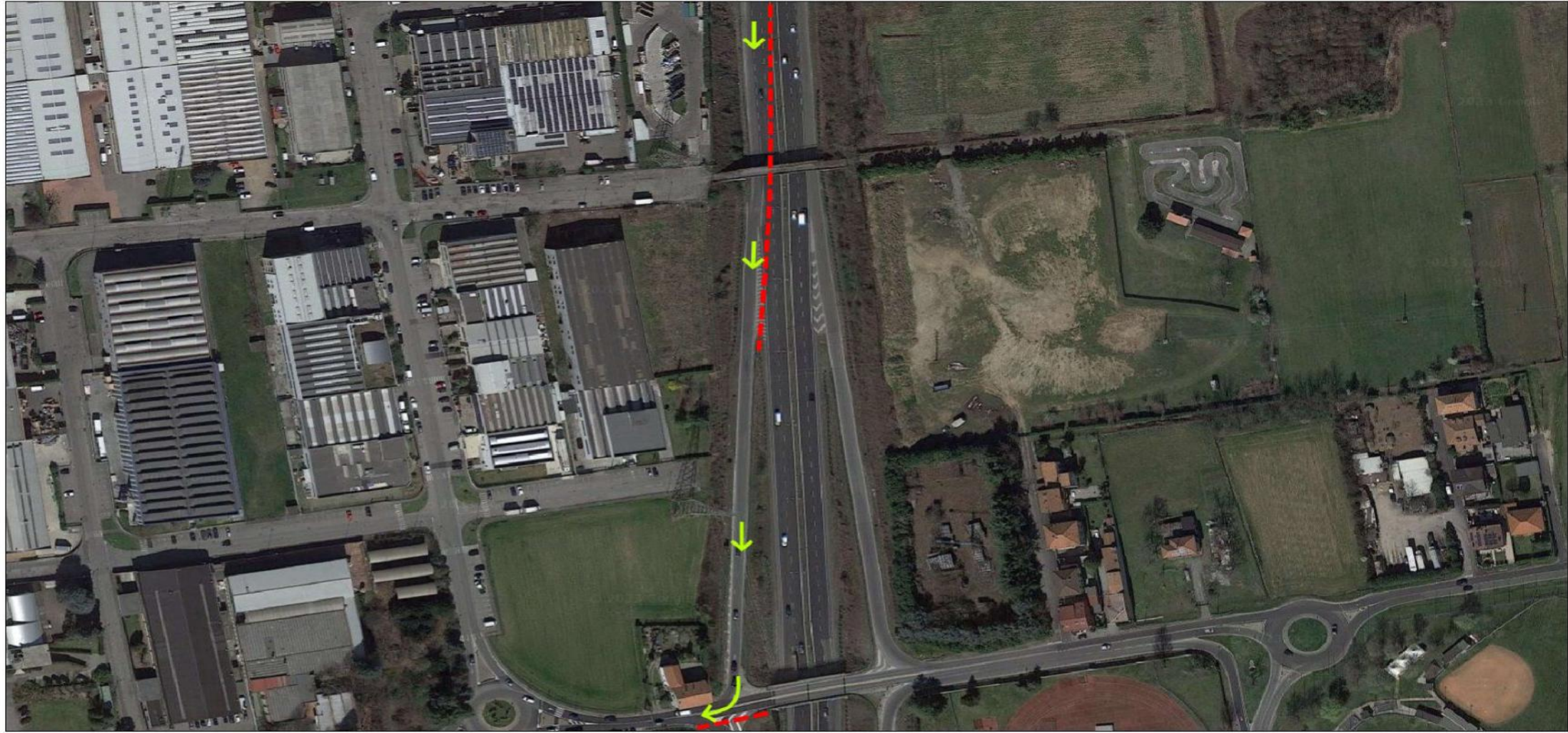
0 0.02 0.04 0.08 km

Autore: SITI_MB

Stampa: 20 March 2023 - 12:16

Ai sensi dell'articolo 23, comma 2-bis, del Codice dell'Amministrazione Digitale, le informazioni e gli elementi contenuti nel contrassegno generato elettronicamente sono idonei ai fini della verifica della corrispondenza. Il documento amministrativo informatico originale, da cui la copia analogica è tratta, è stato prodotto dall'amministrazione Provincia di Monza e della Brianza ed è conservato dalla stessa, verificabile almeno fino al 06-10-2024. Per la verifica della corrispondenza con quanto conservato dall'amministrazione, è possibile utilizzare il servizio disponibile alla url: <https://apps.urbi.it/padbarcode/>





Scala 1:2,257

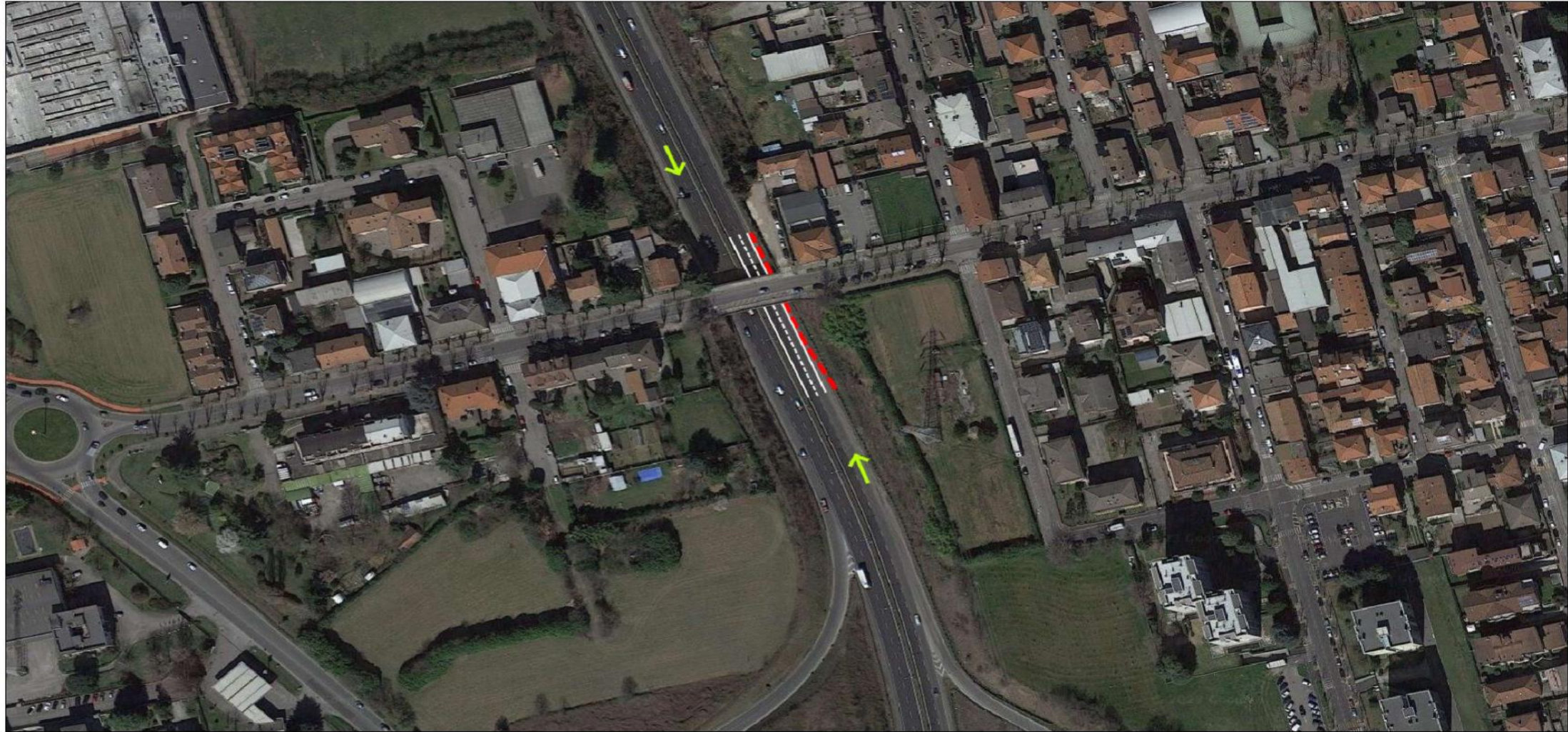
0 0.02 0.04 0.08 km

Autore: SITI_MB

Stampa: 20 March 2023 - 13:07

Ai sensi dell'articolo 23, comma 2-bis, del Codice dell'Amministrazione Digitale, le informazioni e gli elementi contenuti nel contrassegno generato elettronicamente sono idonei ai fini della verifica della corrispondenza. Il documento amministrativo informatico originale, da cui la copia analogica è tratta, è stato prodotto dall'amministrazione Provincia di Monza e della Brianza ed è conservato dalla stessa, verificabile almeno fino al 06-10-2024. Per la verifica della corrispondenza con quanto conservato dall'amministrazione, è possibile utilizzare il servizio disponibile alla url: <https://apps.urbi.it/padbarcode/>





Scala 1:2,257

0 0.02 0.04 0.08 km

Autore: SITI_MB

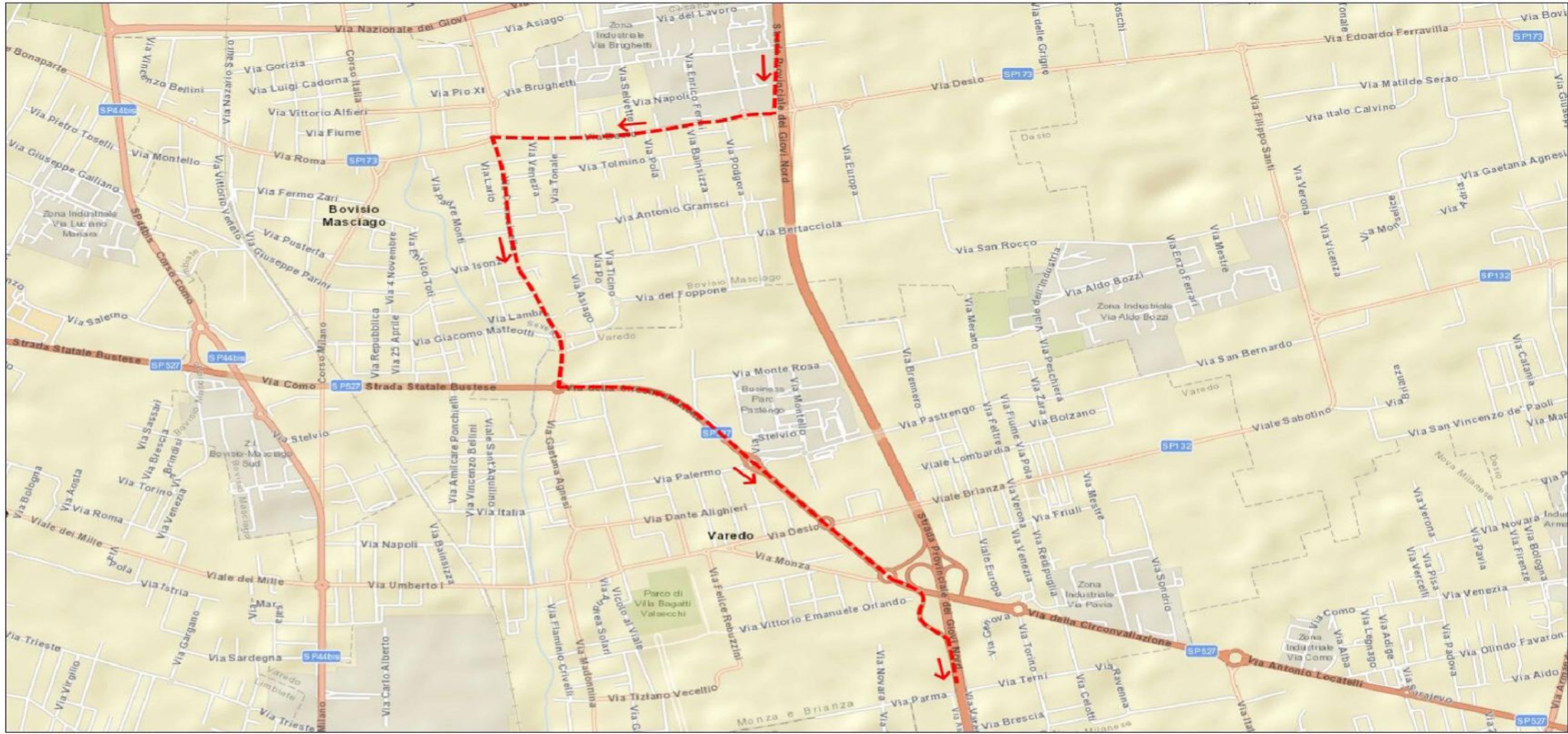
Stampa: 20 March 2023 - 12:20

Ai sensi dell'articolo 23, comma 2-bis, del Codice dell'Amministrazione Digitale, le informazioni e gli elementi contenuti nel contrassegno generato elettronicamente sono idonei ai fini della verifica della corrispondenza. Il documento amministrativo informatico originale, da cui la copia analogica è tratta, è stato prodotto dall'amministrazione Provincia di Monza e della Brianza ed è conservato dalla stessa, verificabile almeno fino al 06-10-2024. Per la verifica della corrispondenza con quanto conservato dall'amministrazione, è possibile utilizzare il servizio disponibile alla url: <https://apps.urbi.it/padbarcode/>



Tav. A.1.5. Itinerario alternativo deviazione da Bovisio verso Varedo

Elaborazione dati e cartografia a cura del Sistema Informativo Territoriale Integrato MB

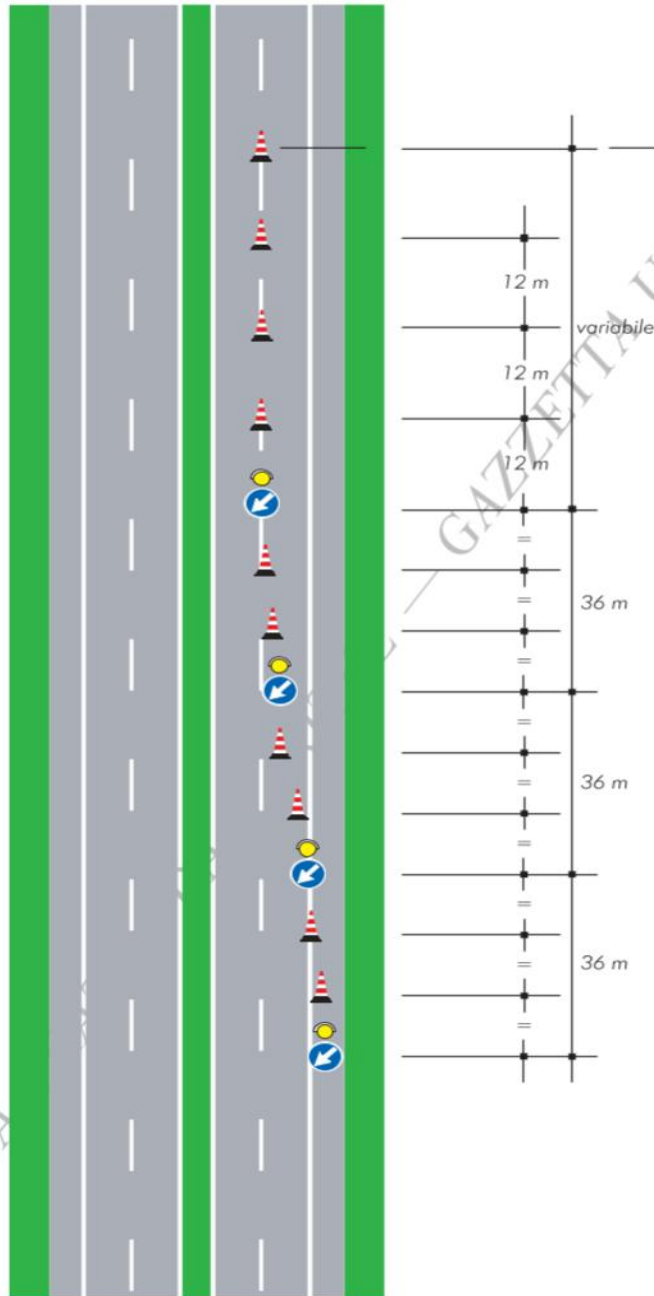


Scale 1:18,056
0 0.175 0.35 0.7 km
Autore: SITI_MB
Stampa: 20 March 2023 - 12:25

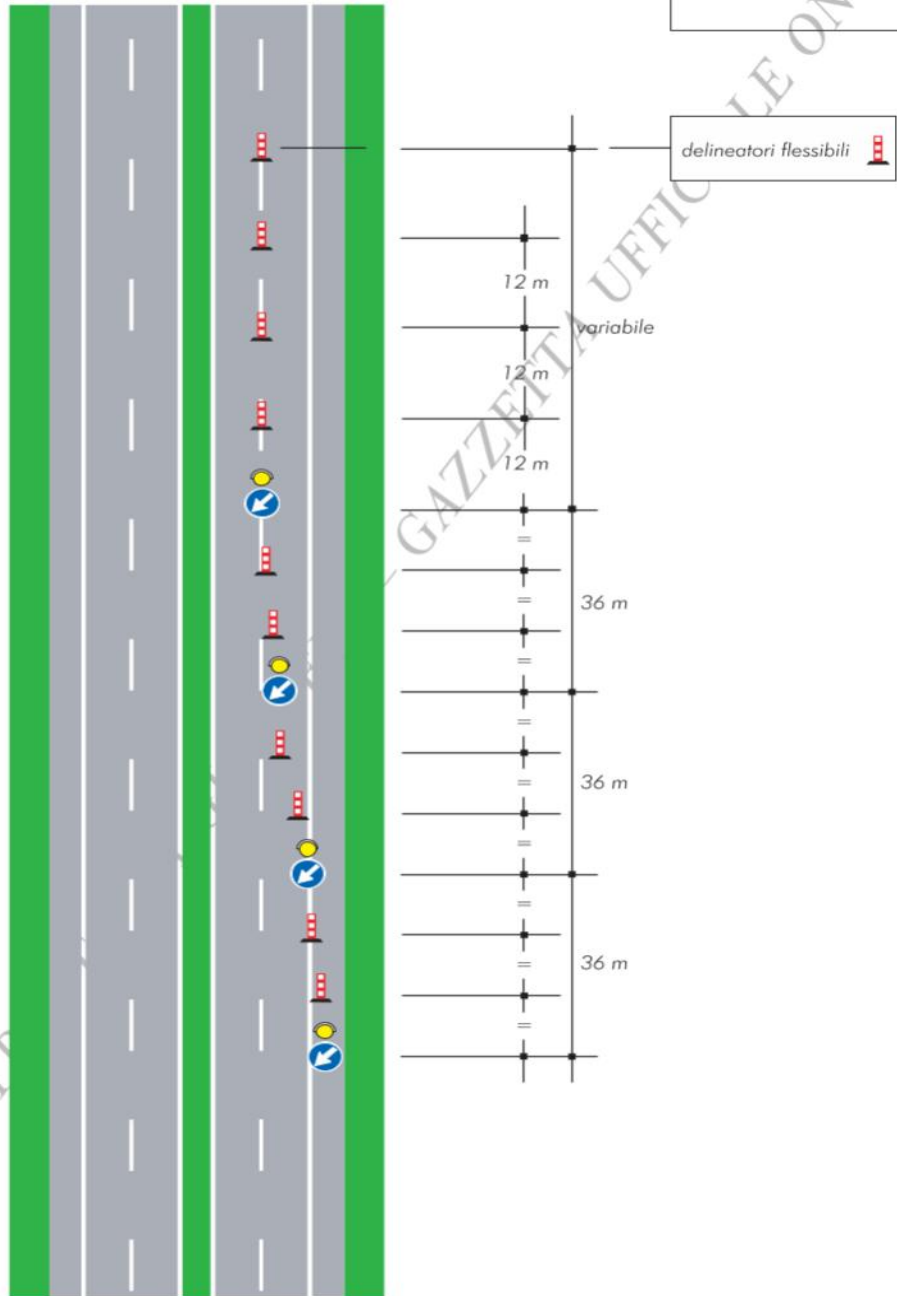
Ai sensi dell'articolo 23, comma 2-bis, del Codice dell'Amministrazione Digitale, le informazioni e gli elementi contenuti nel contrassegno generato elettronicamente sono idonei ai fini della verifica della corrispondenza. Il documento amministrativo informatico originale, da cui la copia analogica è tratta, è stato prodotto dall'amministrazione Provincia di Monza e della Brianza ed è conservato dalla stessa, verificabile almeno fino al 06-10-2024. Per la verifica della corrispondenza con quanto conservato dall'amministrazione, è possibile utilizzare il servizio disponibile alla url: <https://apps.urbi.it/padbardecode/>



Testata per lavori
di durata non superiore
a due giorni



Testata per lavori
di durata compresa
tra tre e sette giorni

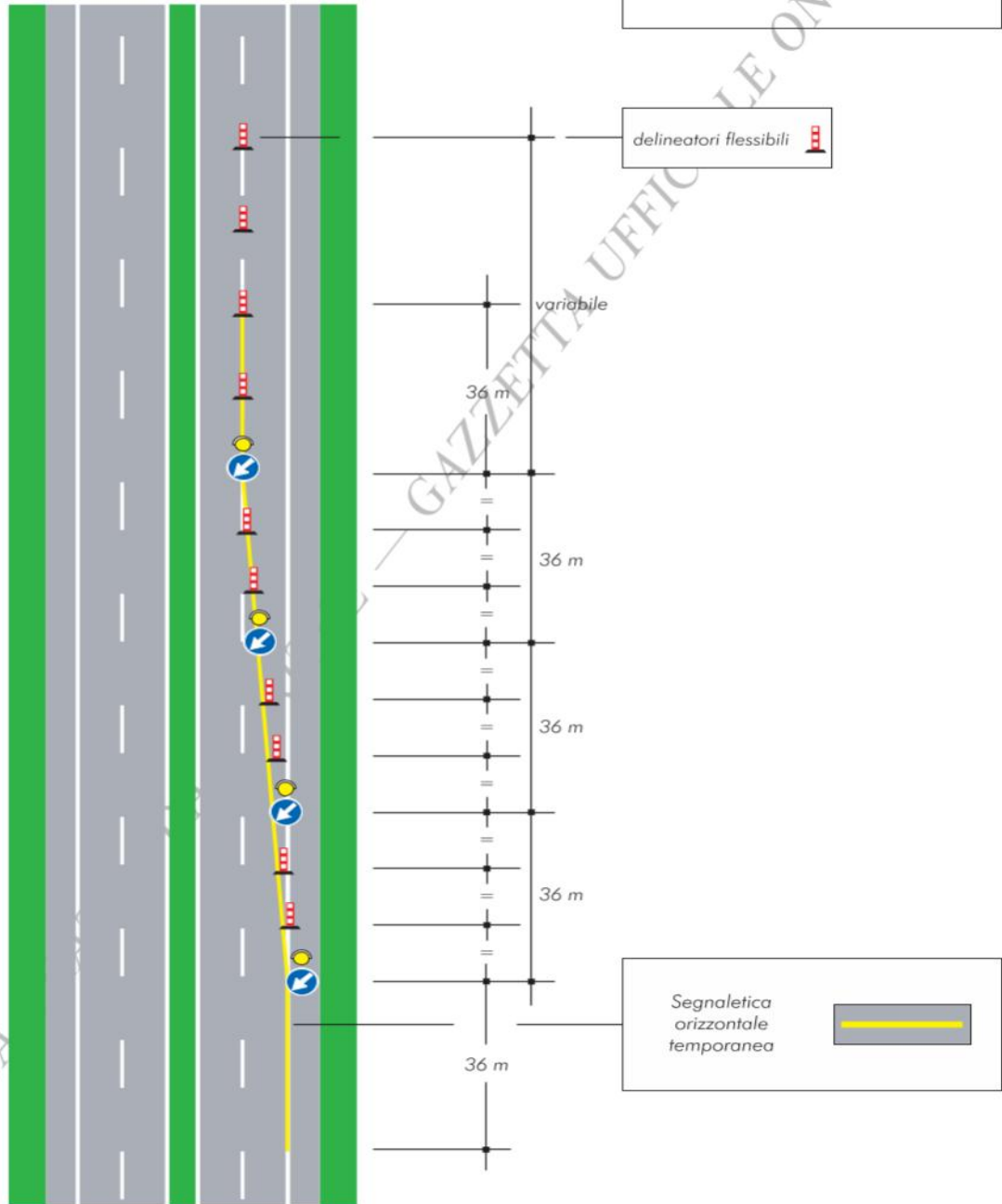


Ai sensi dell'articolo 23, comma 2-bis, del Codice dell'Amministrazione Digitale, le informazioni e gli elementi contenuti nel contrassegno generato elettronicamente sono idonei ai fini della verifica della corrispondenza. Il documento amministrativo informatico originale, da cui la copia analogica è tratta, è stato prodotto dall'amministrazione Provincia di Monza e della Brianza ed è conservato dalla stessa, verificabile almeno fino al 06-10-2024. Per la verifica della corrispondenza con quanto conservato dall'amministrazione, è possibile utilizzare il servizio disponibile alla url: <https://apps.urbi.it/padbarcode/>



TAVOLA 1c

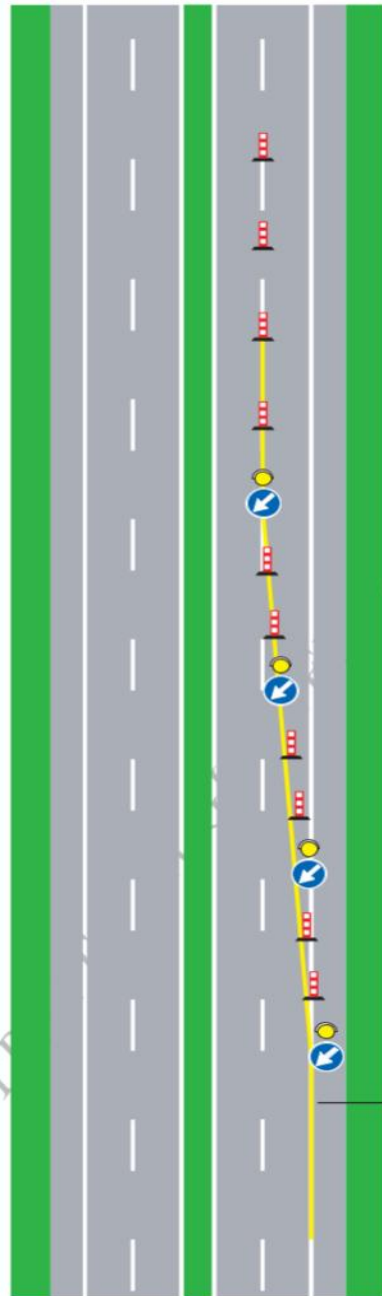
Testata per lavori
di durata
superiore a sette giorni



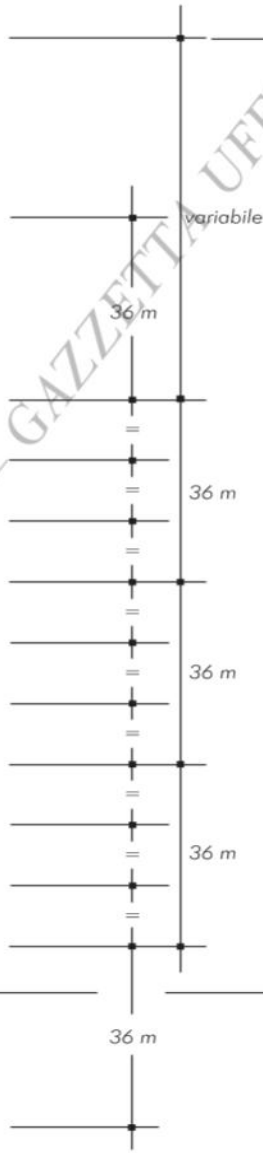
Ai sensi dell'articolo 23, comma 2-bis, del Codice dell'Amministrazione Digitale, le informazioni e gli elementi contenuti nel contrassegno generato elettronicamente sono idonei ai fini della verifica della corrispondenza. Il documento amministrativo informatico originale, da cui la copia analogica è tratta, è stato prodotto dall'amministrazione Provincia di Monza e della Brianza ed è conservato dalla stessa, verificabile almeno fino al 06-10-2024. Per la verifica della corrispondenza con quanto conservato dall'amministrazione, è possibile utilizzare il servizio disponibile alla url: <https://apps.urbi.it/padbarcode/>




Testata per la chiusura della corsia di marcia su carreggiata a due corsie



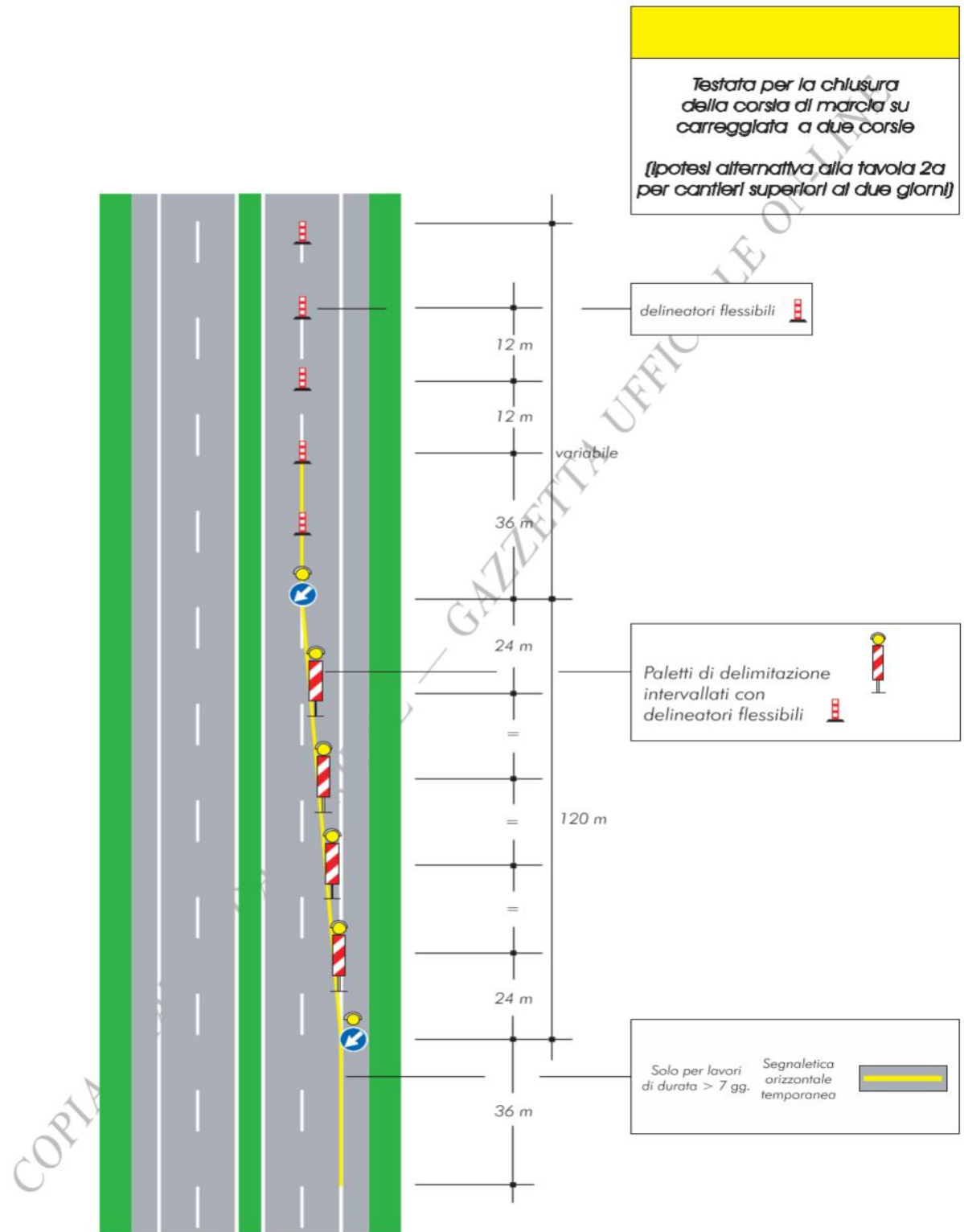
Delineatori flessibili 
Nel caso di cantiere non superiore ai due giorni i delineatori sono sostituiti dai coni



Solo per lavori di durata > 7 gg.  Segnaletica orizzontale temporanea

Ai sensi dell'articolo 23, comma 2-bis, del Codice dell'Amministrazione Digitale, le informazioni e gli elementi contenuti nel contrassegno generato elettronicamente sono idonei ai fini della verifica della corrispondenza. Il documento amministrativo informatico originale, da cui la copia analogica è tratta, è stato prodotto dall'amministrazione Provincia di Monza e della Brianza ed è conservato dalla stessa, verificabile almeno fino al 06-10-2024. Per la verifica della corrispondenza con quanto conservato dall'amministrazione, è possibile utilizzare il servizio disponibile alla url: <https://apps.urbi.it/padbarcode/>





Ai sensi dell'articolo 23, comma 2-bis, del Codice dell'Amministrazione Digitale, le informazioni e gli elementi contenuti nel contrassegno generato elettronicamente sono idonei ai fini della verifica della corrispondenza. Il documento amministrativo informatico originale, da cui la copia analogica è tratta, è stato prodotto dall'amministrazione Provincia di Monza e della Brianza ed è conservato dalla stessa, verificabile almeno fino al 06-10-2024. Per la verifica della corrispondenza con quanto conservato dall'amministrazione, è possibile utilizzare il servizio disponibile alla url: <https://apps.urbi.it/padbardecode/>

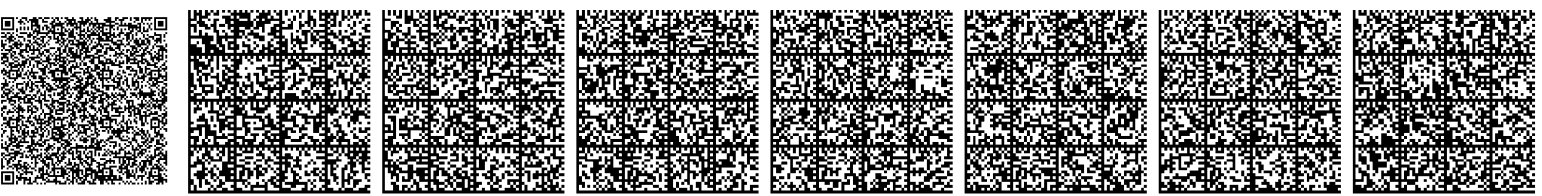
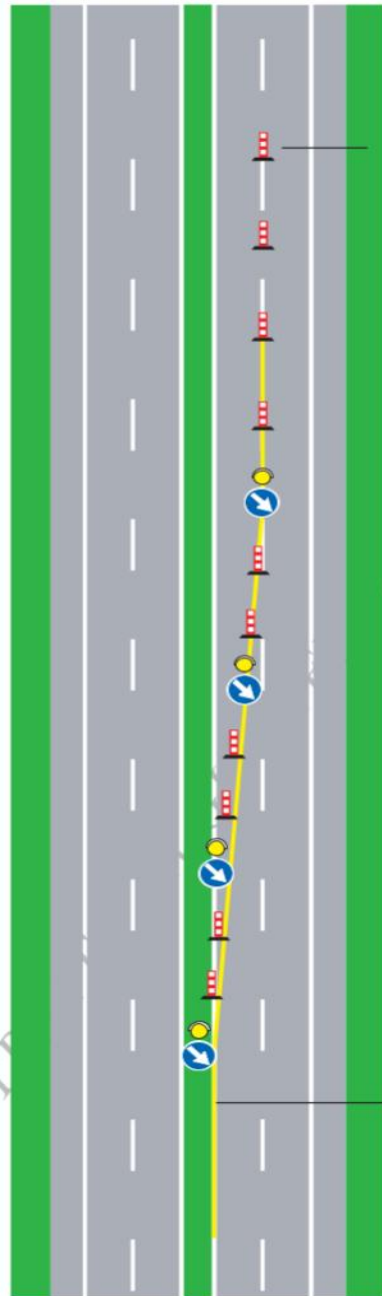


TAVOLA 3a

Testata per la chiusura della corsia di sorpasso su carreggiata a due corsie



Delineatori flessibili 
Nel caso di cantiere non superiore ai due giorni i delineatori sono sostituiti dai coni

variabile


36 m

36 m

36 m

36 m

36 m

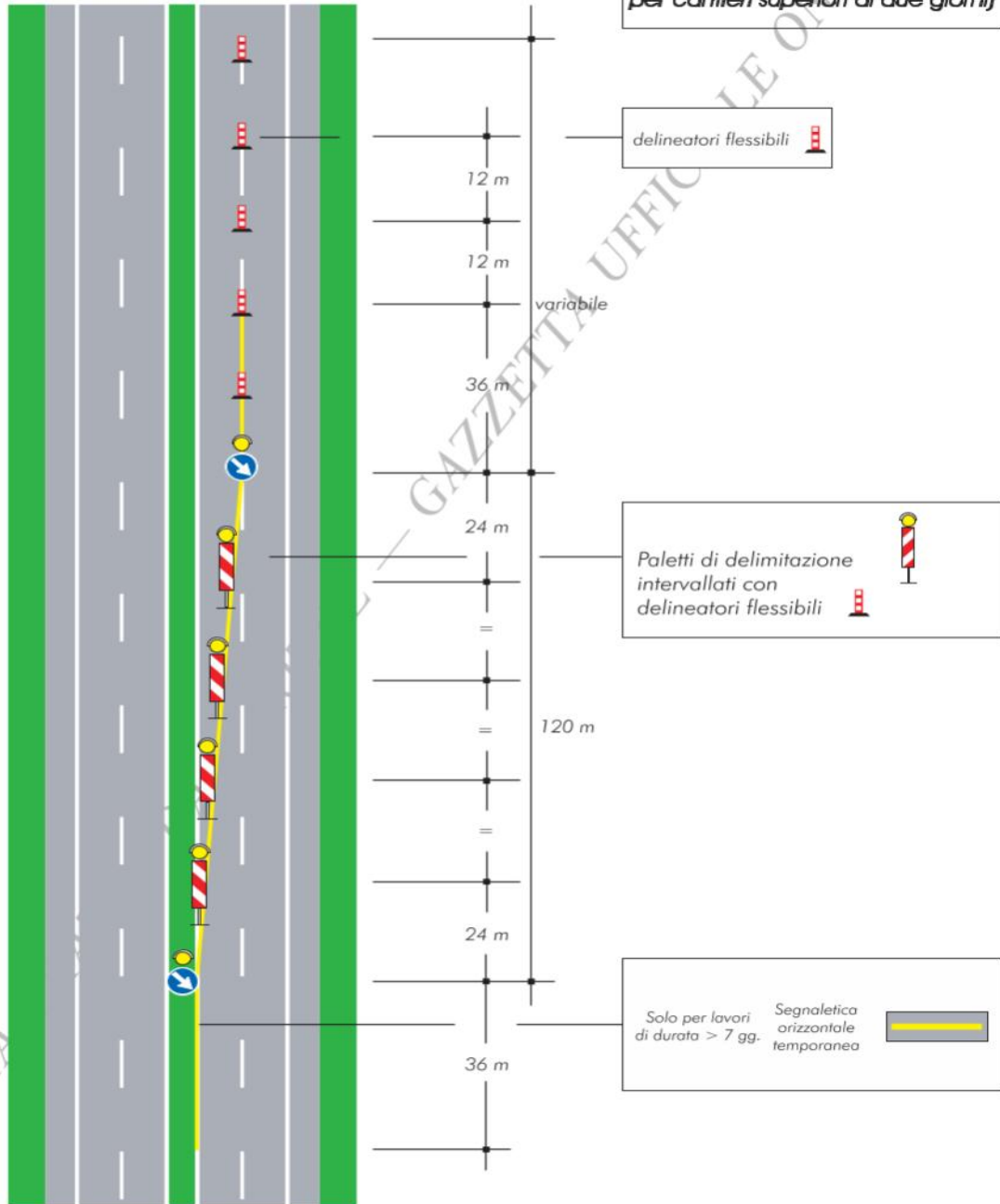
Solo per lavori di durata > 7 gg. Segnaletica orizzontale temporanea 



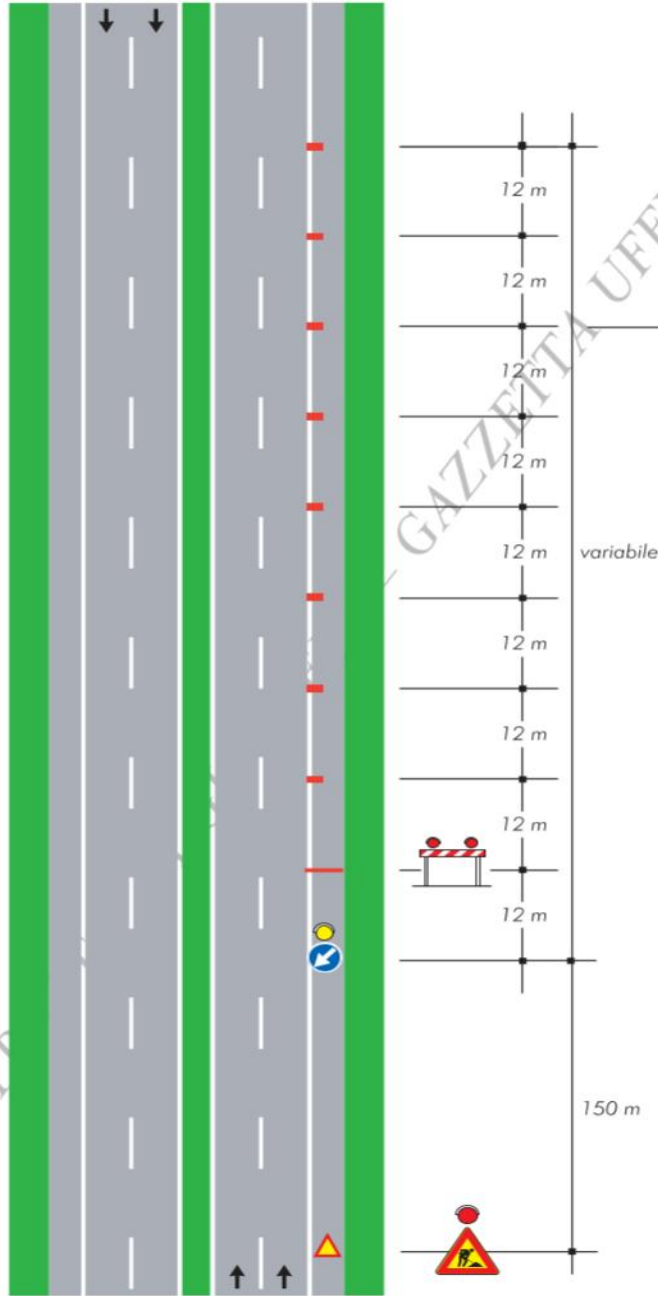
Ai sensi dell'articolo 23, comma 2-bis, del Codice dell'Amministrazione Digitale, le informazioni e gli elementi contenuti nel contrassegno generato elettronicamente sono idonei ai fini della verifica della corrispondenza. Il documento amministrativo informatico originale, da cui la copia analogica è tratta, è stato prodotto dall'amministrazione Provincia di Monza e della Brianza ed è conservato dalla stessa, verificabile almeno fino al 06-10-2024. Per la verifica della corrispondenza con quanto conservato dall'amministrazione, è possibile utilizzare il servizio disponibile alla url: <https://apps.urbi.it/padbarcode/>

TAVOLA 3b

Testata per la chiusura della corsia di sorpasso su carreggiata a due corsie
(ipotesi alternativa alla tavola 3a per cantieri superiori ai due giorni)



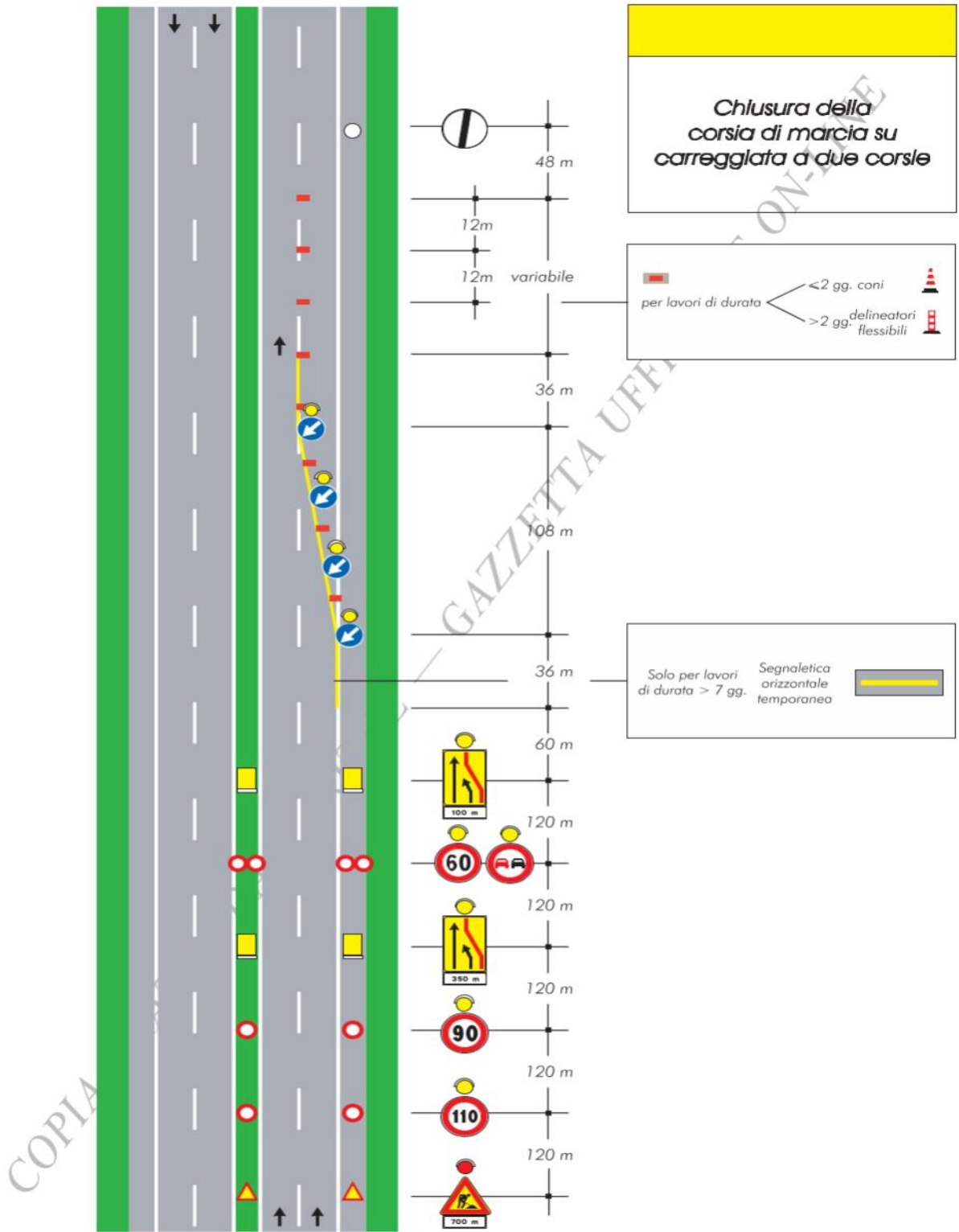
**Chiusura della
corsia per la
sosta di emergenza**

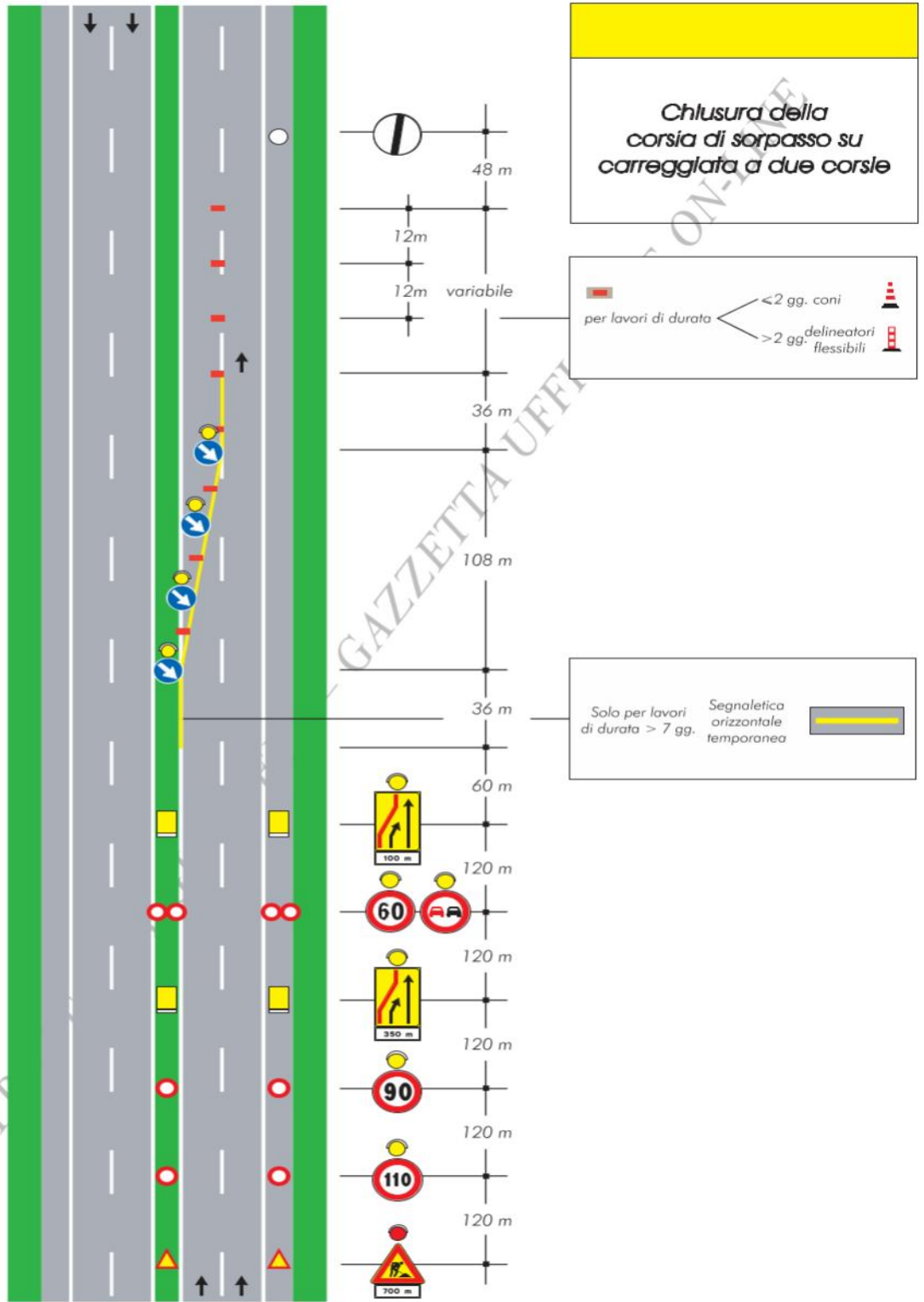


per lavori di durata < 2 gg. coni
> 2 gg. delineatori flessibili

Ai sensi dell'articolo 23, comma 2-bis, del Codice dell'Amministrazione Digitale, le informazioni e gli elementi contenuti nel contrassegno generato elettronicamente sono idonei ai fini della verifica della corrispondenza. Il documento amministrativo informatico originale, da cui la copia analogica è tratta, è stato prodotto dall'amministrazione Provincia di Monza e della Brianza ed è conservato dalla stessa, verificabile almeno fino al 06-10-2024. Per la verifica della corrispondenza con quanto conservato dall'amministrazione, è possibile utilizzare il servizio disponibile alla url: <https://apps.urbi.it/padbarcode/>



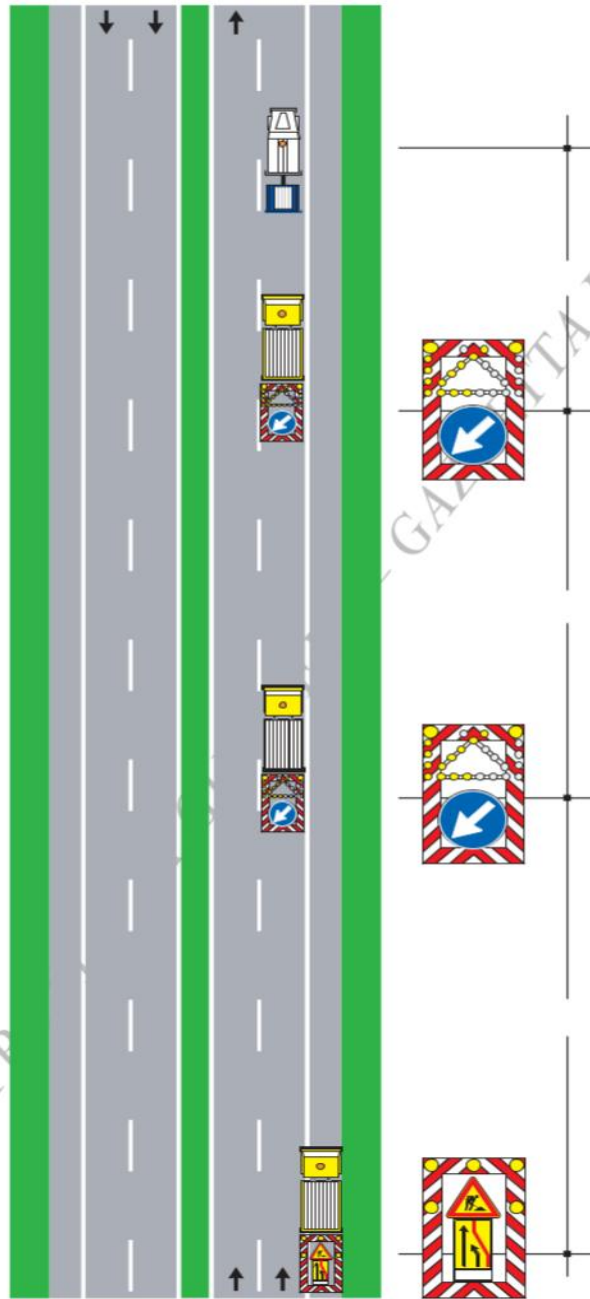




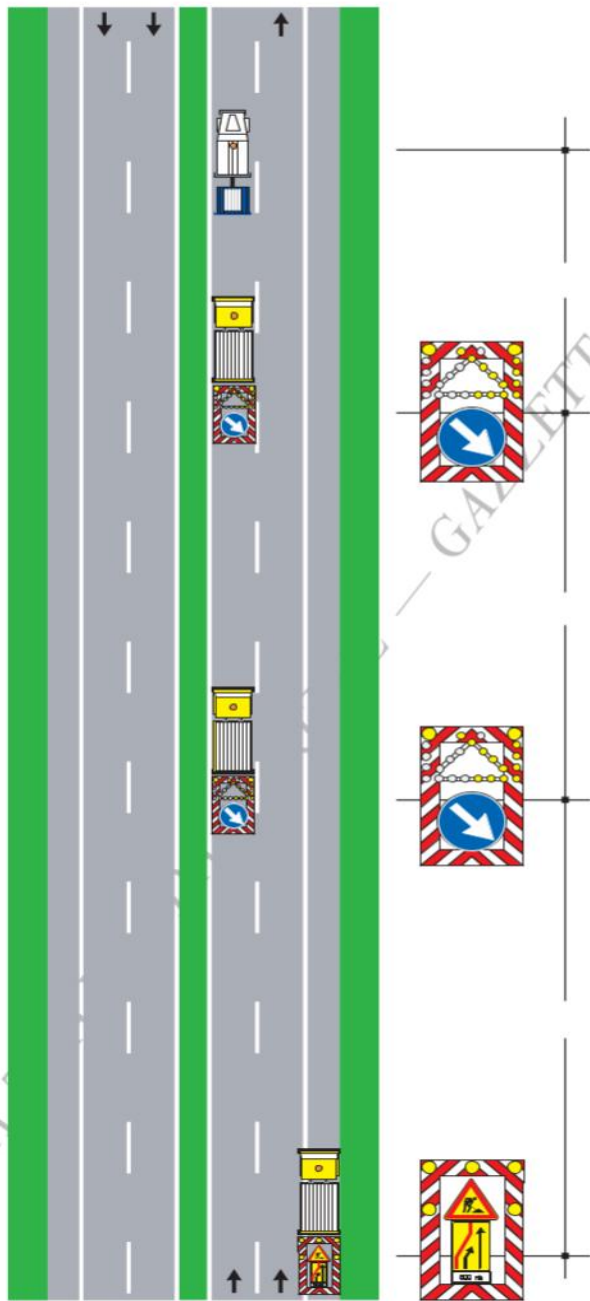
Ai sensi dell'articolo 23, comma 2-bis, del Codice dell'Amministrazione Digitale, le informazioni e gli elementi contenuti nel contrassegno generato elettronicamente sono idonei ai fini della verifica della corrispondenza. Il documento amministrativo informatico originale, da cui la copia analogica è tratta, è stato prodotto dall'amministrazione Provincia di Monza e della Brianza ed è conservato dalla stessa, verificabile almeno fino al 06-10-2024. Per la verifica della corrispondenza con quanto conservato dall'amministrazione, è possibile utilizzare il servizio disponibile alla url: <https://apps.urbi.it/padbarcode/>



Segnaletica mobile a protezione di veicoli speciali impiegati per lavori, controlli, sondaggi e verifiche di rapida esecuzione su carreggiata a due corsie, chiusura della corsia di destra



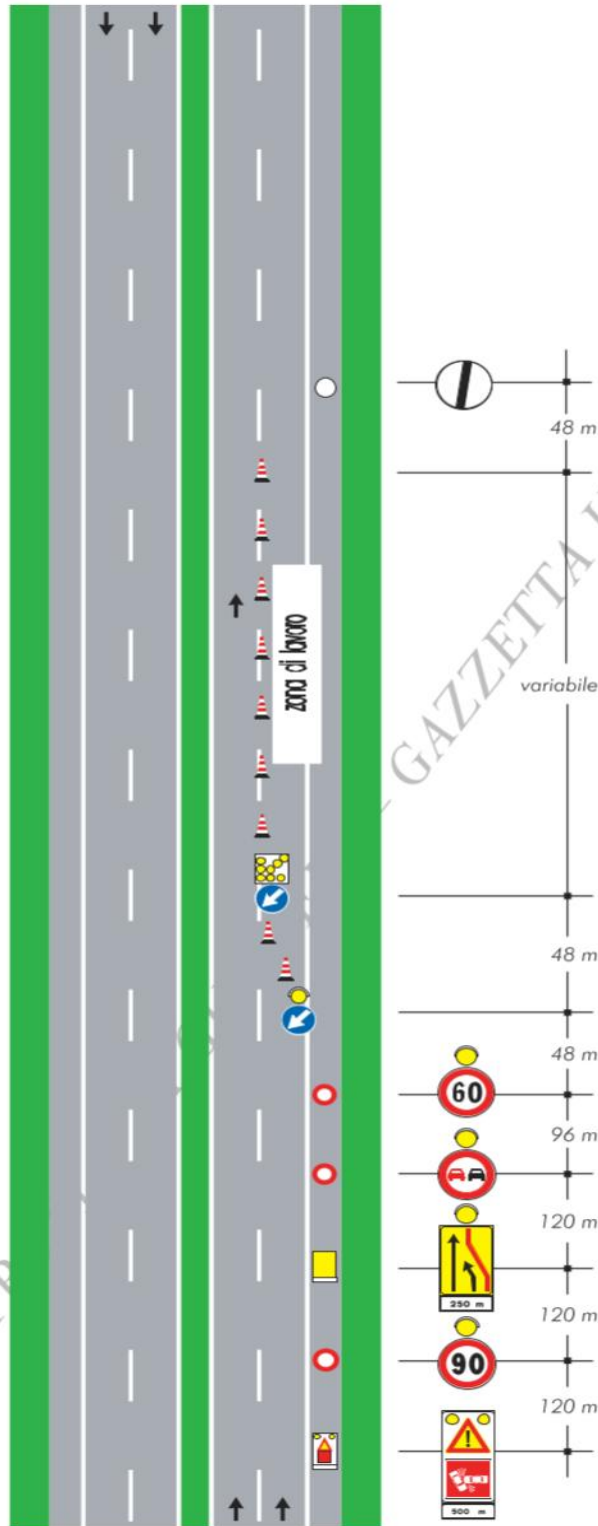
Segnaletica mobile a protezione di veicoli speciali impiegati per lavori, controlli, sondaggi e verifiche di rapida esecuzione su carreggiata a due corsie, chiusura della corsia di sorpasso



Ai sensi dell'articolo 23, comma 2-bis, del Codice dell'Amministrazione Digitale, le informazioni e gli elementi contenuti nel contrassegno generato elettronicamente sono idonei ai fini della verifica della corrispondenza. Il documento amministrativo informatico originale, da cui la copia analogica è tratta, è stato prodotto dall'amministrazione Provincia di Monza e della Brianza ed è conservato dalla stessa, verificabile almeno fino al 06-10-2024. Per la verifica della corrispondenza con quanto conservato dall'amministrazione, è possibile utilizzare il servizio disponibile alla url: <https://apps.urbi.it/padbarcode/>



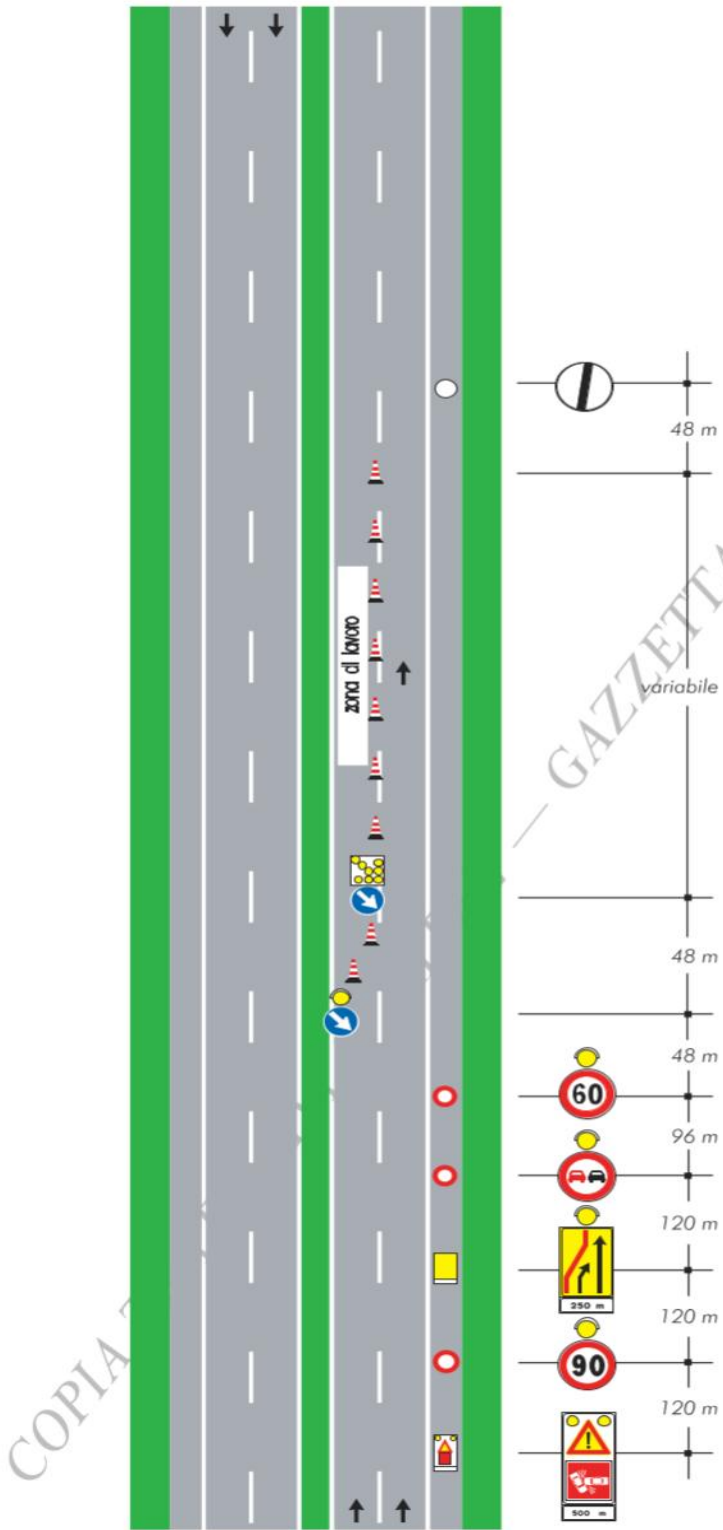
**Chiusura della
corsia di destra su
carreggiata a due corsie
con segnaletica ridotta per
situazioni di emergenza**



Ai sensi dell'articolo 23, comma 2-bis, del Codice dell'Amministrazione Digitale, le informazioni e gli elementi contenuti nel contrassegno generato elettronicamente sono idonei ai fini della verifica della corrispondenza. Il documento amministrativo informatico originale, da cui la copia analogica è tratta, è stato prodotto dall'amministrazione Provincia di Monza e della Brianza ed è conservato dalla stessa, verificabile almeno fino al 06-10-2024. Per la verifica della corrispondenza con quanto conservato dall'amministrazione, è possibile utilizzare il servizio disponibile alla url: <https://apps.urbi.it/padbarcode/>



**Chiusura della
corsia di sorpasso su
carreggiata a due corsie
con segnaletica ridotta per
situazioni di emergenza**



Ai sensi dell'articolo 23, comma 2-bis, del Codice dell'Amministrazione Digitale, le informazioni e gli elementi contenuti nel contrassegno generato elettronicamente sono idonei ai fini della verifica della corrispondenza. Il documento amministrativo informatico originale, da cui la copia analogica è tratta, è stato prodotto dall'amministrazione Provincia di Monza e della Brianza ed è conservato dalla stessa, verificabile almeno fino al 06-10-2024. Per la verifica della corrispondenza con quanto conservato dall'amministrazione, è possibile utilizzare il servizio disponibile alla url: <https://apps.urbi.it/padbarcode/>

