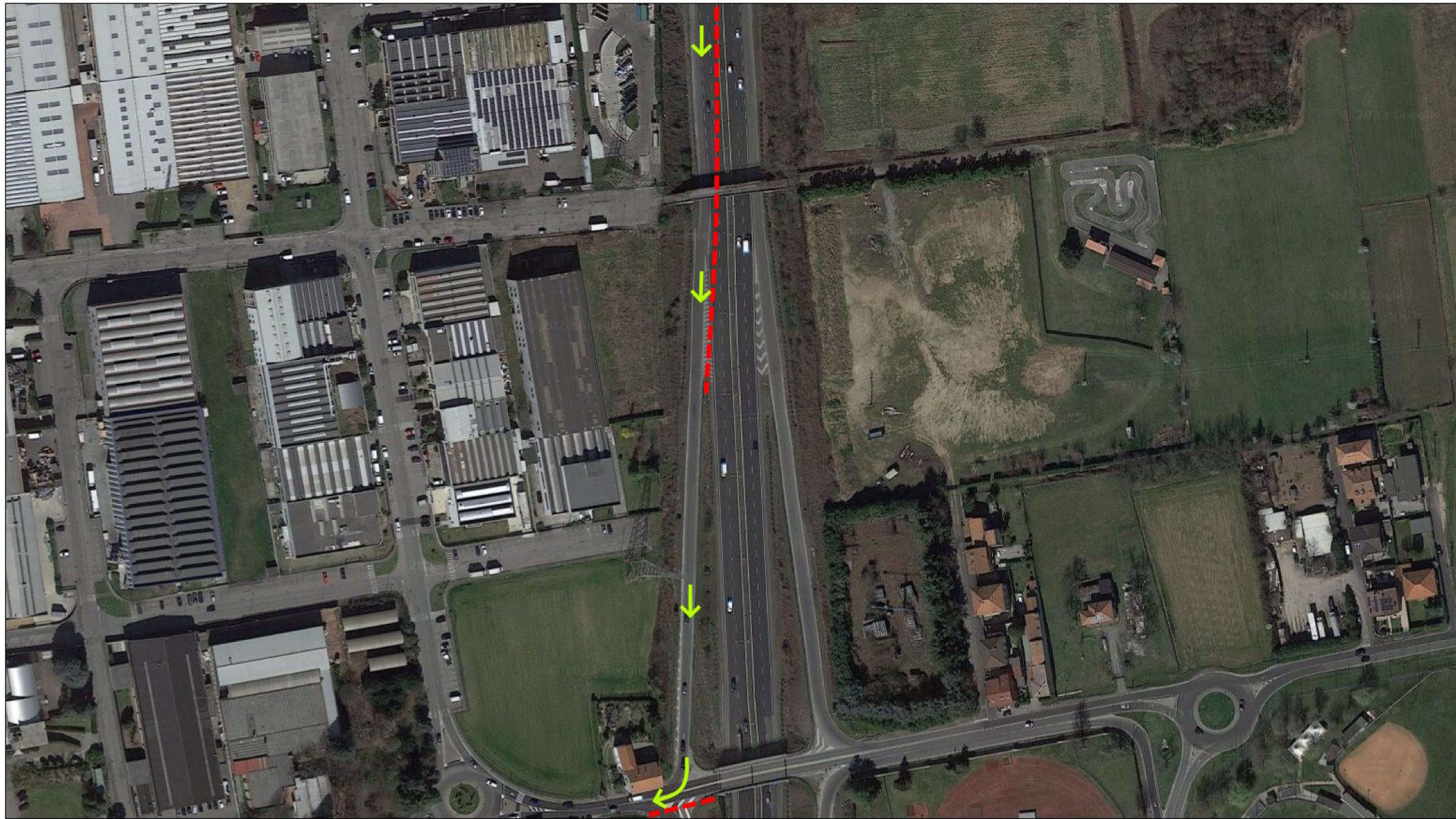


Scala 1:2,257

0 0.02 0.04 0.08 km

Autore: SITI_MB

Stampa: 20 March 2023 - 12:16



Scala 1:2,257

0 0.02 0.04 0.08 km

Autore: SITI_MB

Stampa: 20 March 2023 - 13:07



Scala 1:2,257

0 0.02 0.04 0.08 km

Autore: SITI_MB

Stampa: 20 March 2023 - 12:20

Tav. A.1.4. Itinerario alternativo deviazione da Varedo verso Bovisio

Elaborazione dati e cartografia a cura del Sistema Informativo Territoriale Integrato MB

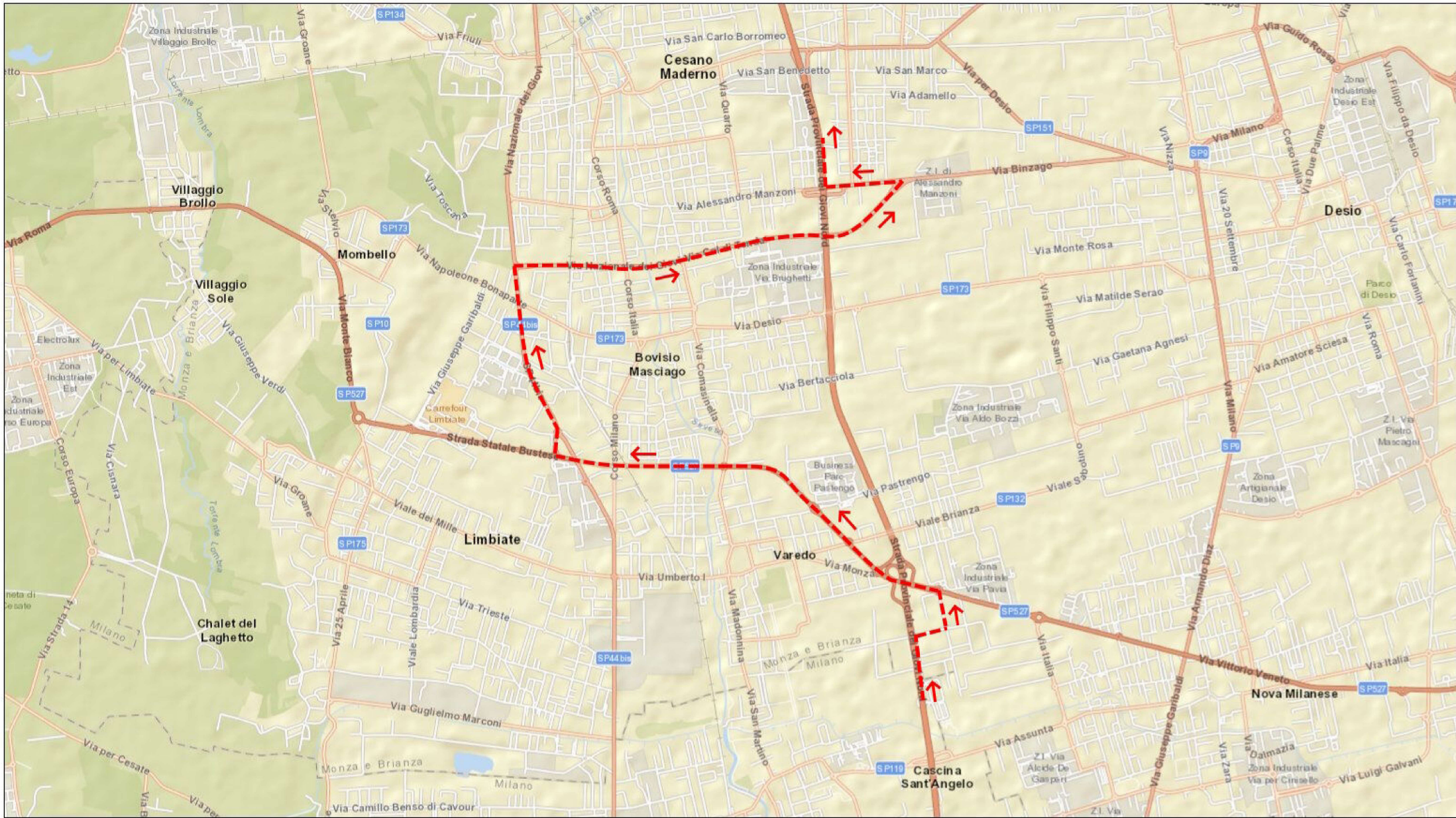
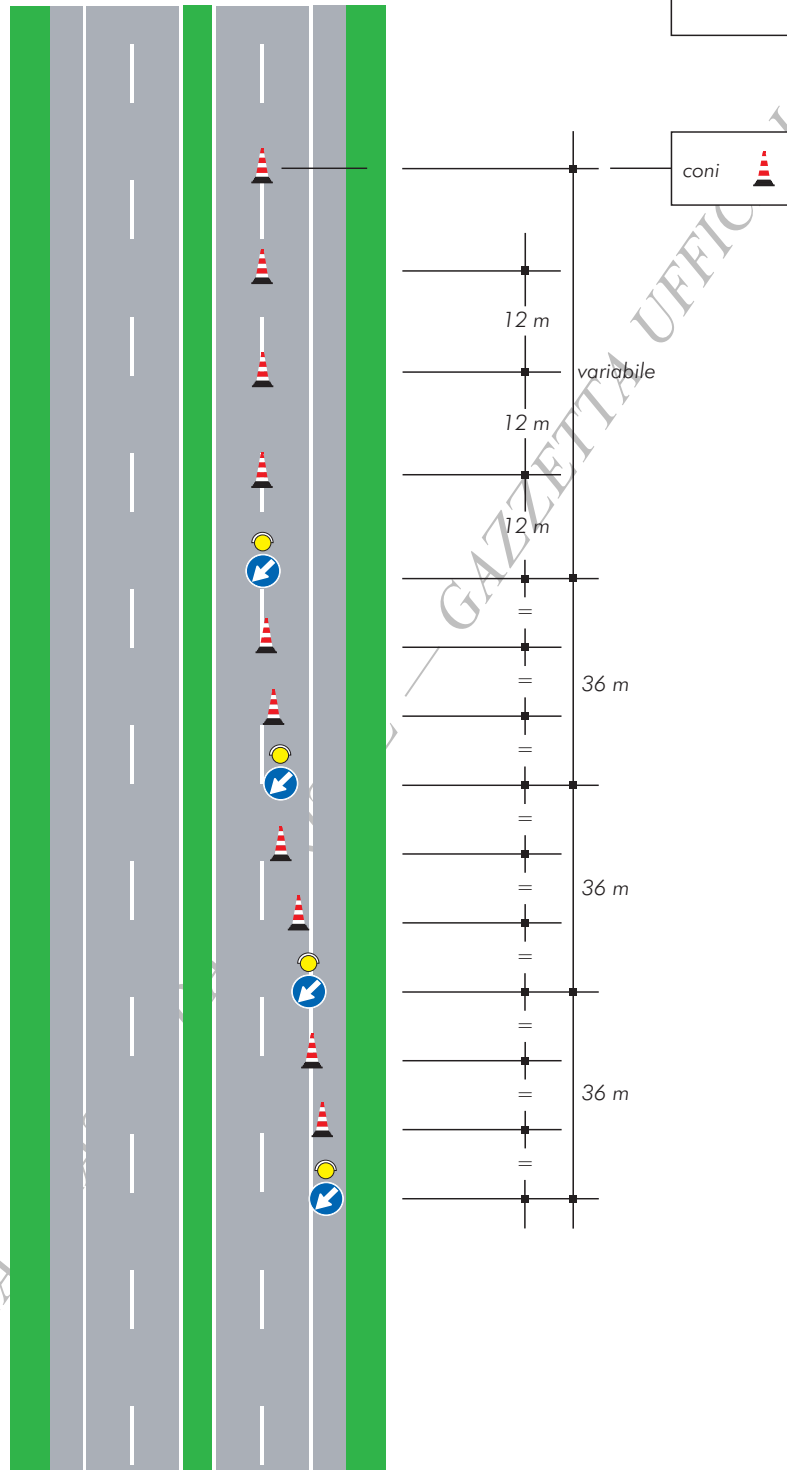


TAVOLA 1a

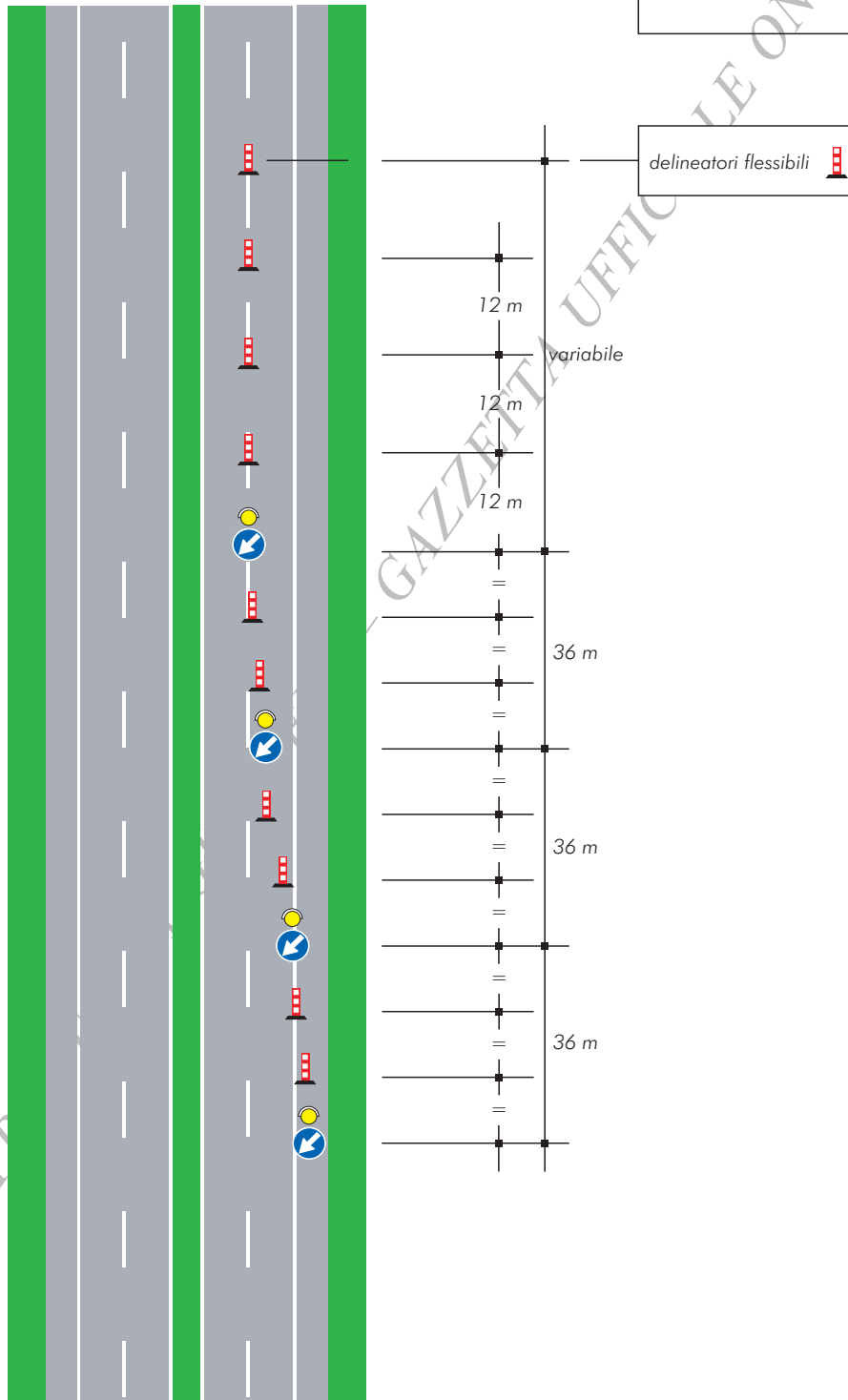
Testata per lavori
di durata non superiore
a due giorni



COPIA

TAVOLA 1b

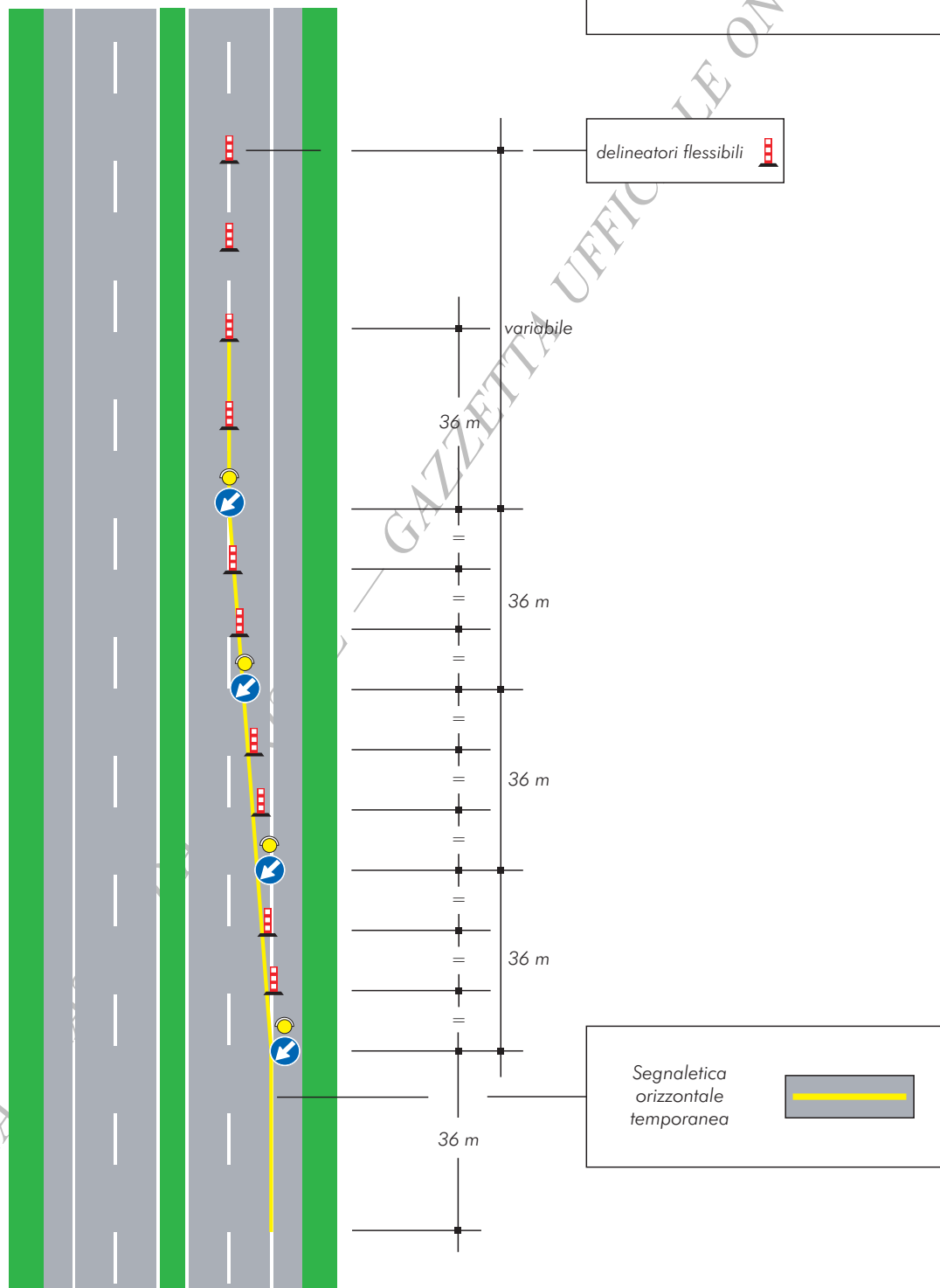
Testata per lavori di durata compresa tra tre e sette giorni



COPIA TR

TAVOLA 1c

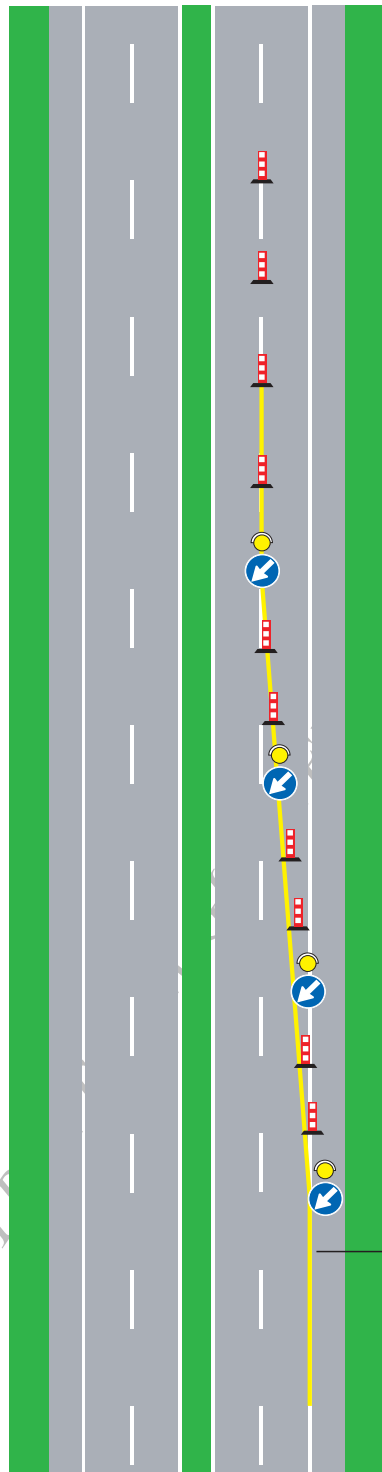
Testata per lavori
di durata
superiore a sette giorni




COPIA

TAVOLA 2a

Testata per la chiusura della corsia di marcia su carreggiata a due corsie



Delineatori flessibili 
Nel caso di cantiere non superiore ai due giorni i delineatori sono sostituiti dai coni

variabile


36 m

36 m

36 m

36 m

36 m

Solo per lavori di durata > 7 gg. Segnaletica orizzontale temporanea 

COPIA TR

TAVOLA 2b

Testata per la chiusura della corsia di marcia su carreggiata a due corsie

(Ipotesi alternativa alla tavola 2a per cantieri superiori ai due giorni)

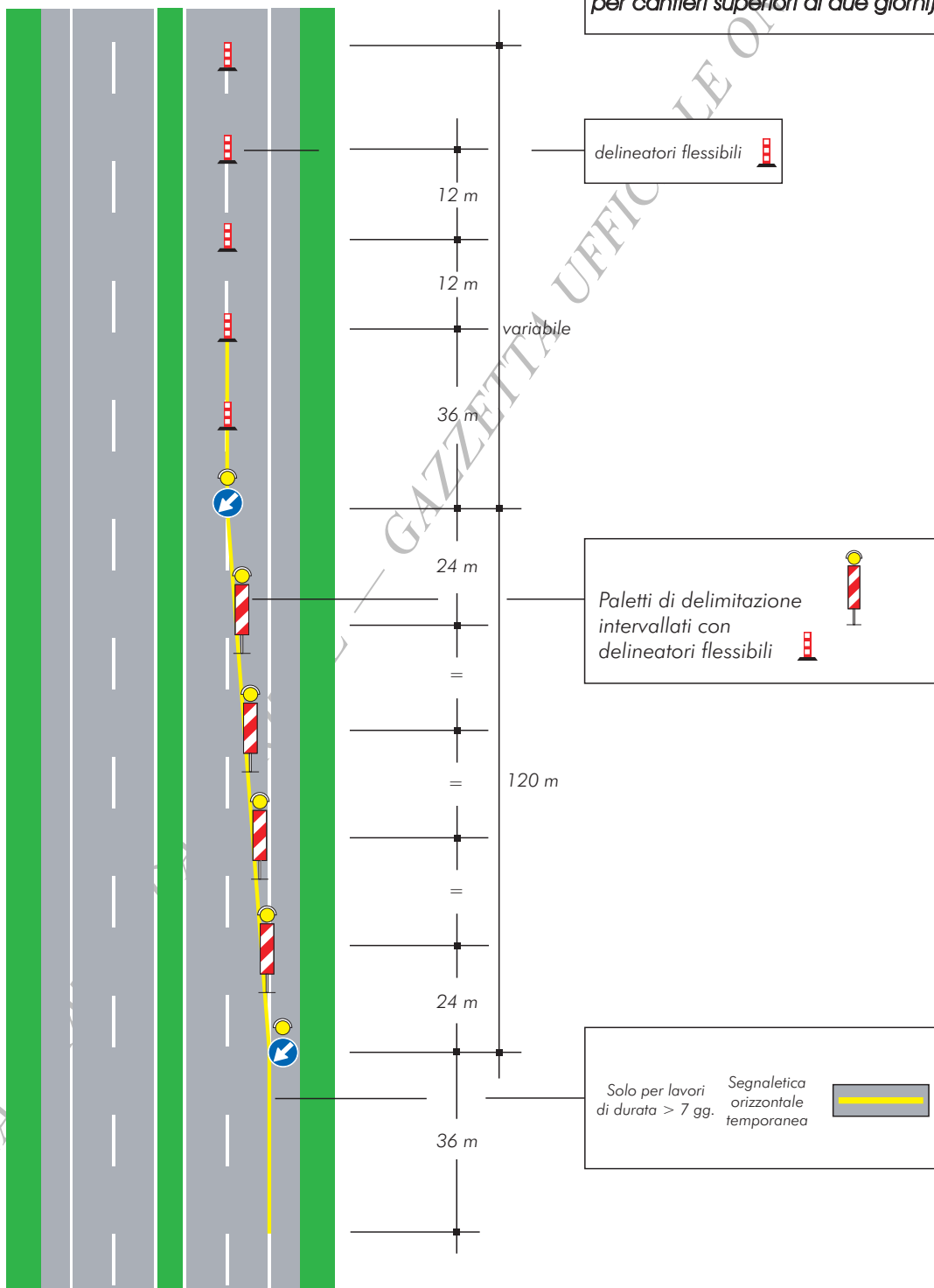
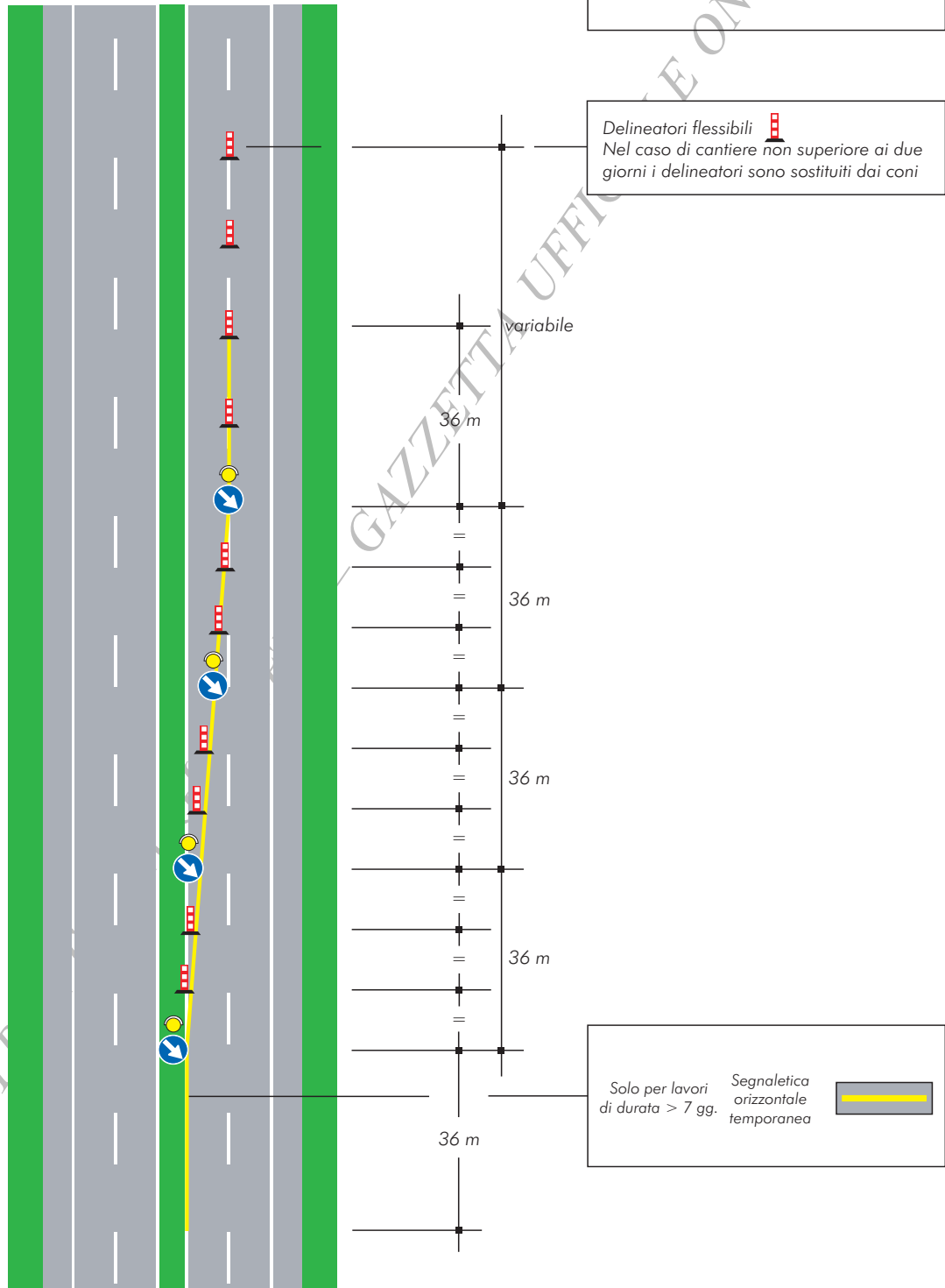


TAVOLA 3a

Testata per la chiusura della corsia di sorpasso su carreggiata a due corsie

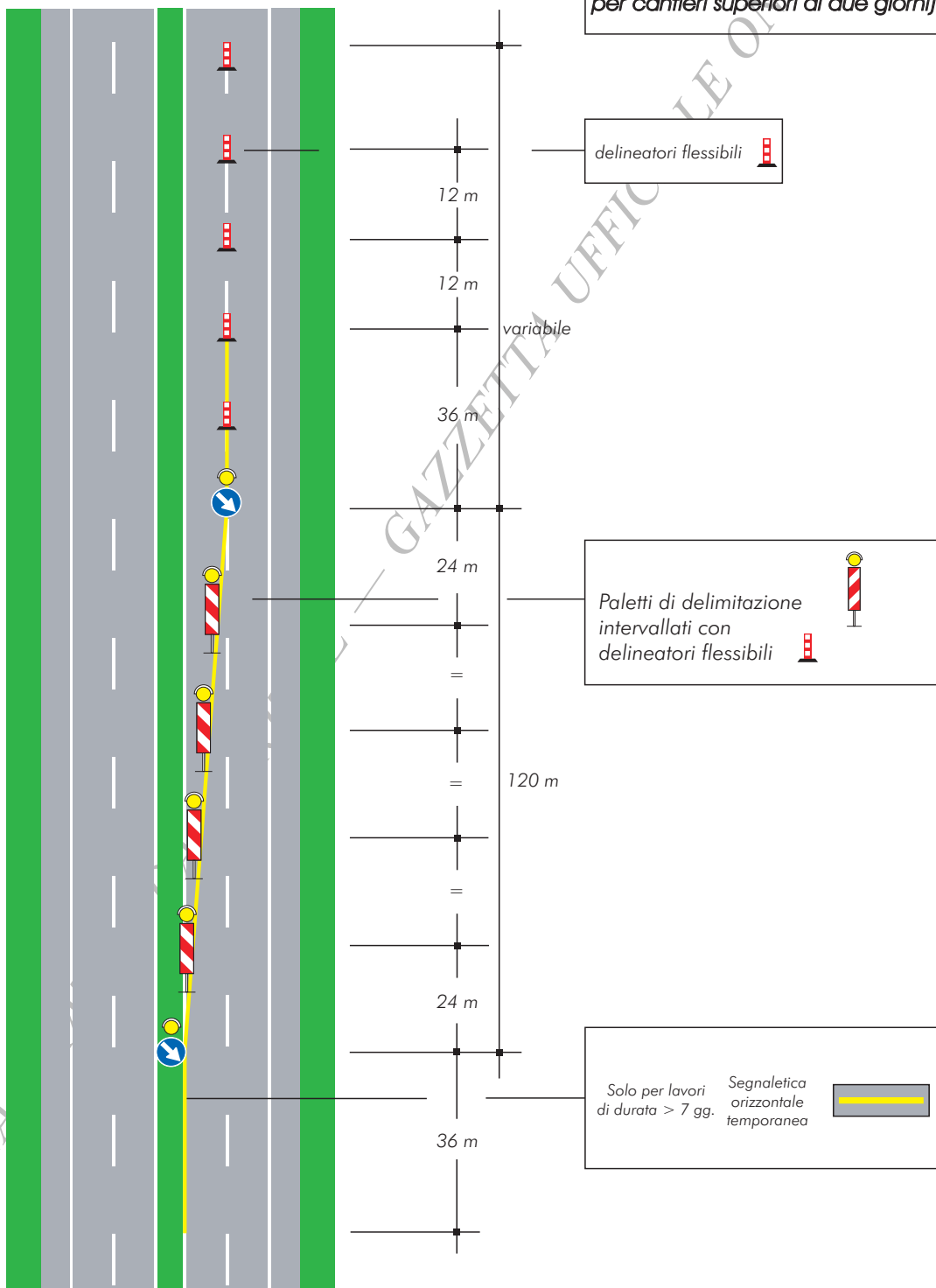


COPIA TR

TAVOLA 3b

Testata per la chiusura della corsia di sorpasso su carreggiata a due corsie

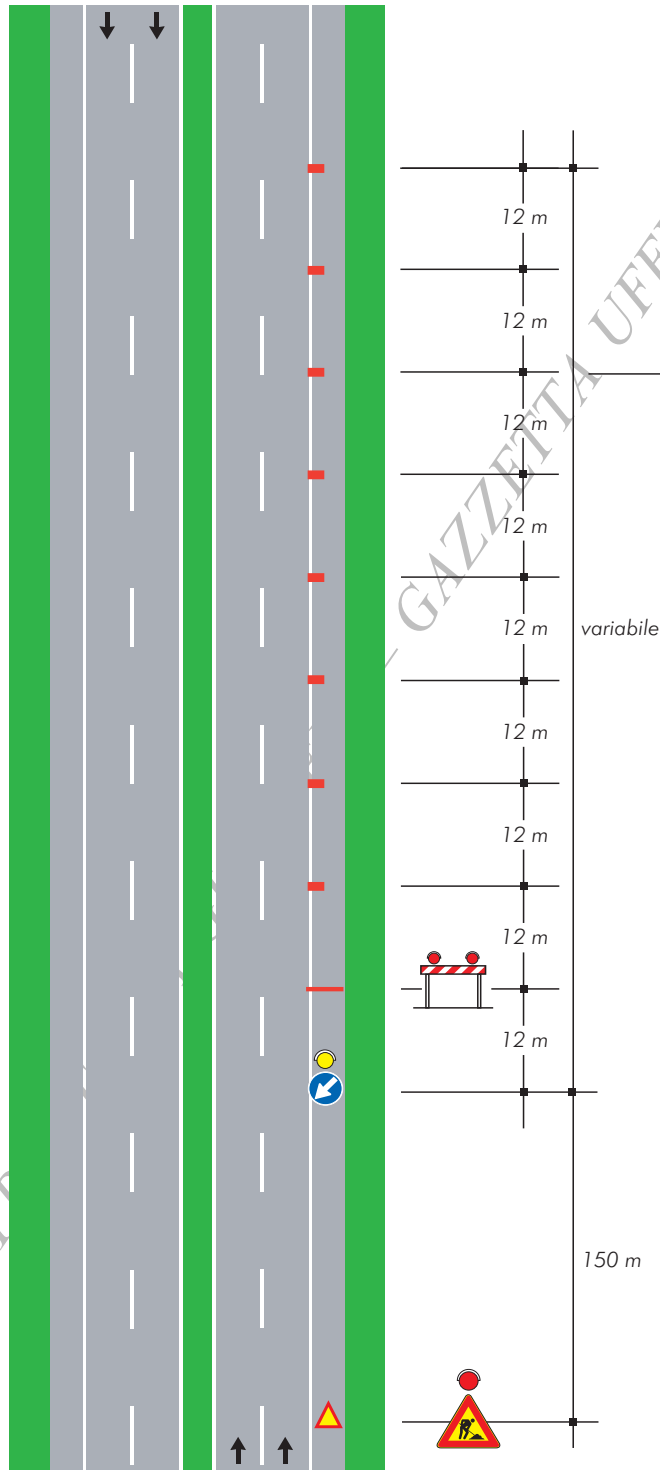
(Ipotesi alternativa alla tavola 3a per cantieri superiori ai due giorni)



COPIA

TAVOLA 15

Chiusura della corsia per la sosta di emergenza



per lavori di durata

- < 2 gg. coni
- > 2 gg. delineatori flessibili

COPIA TR

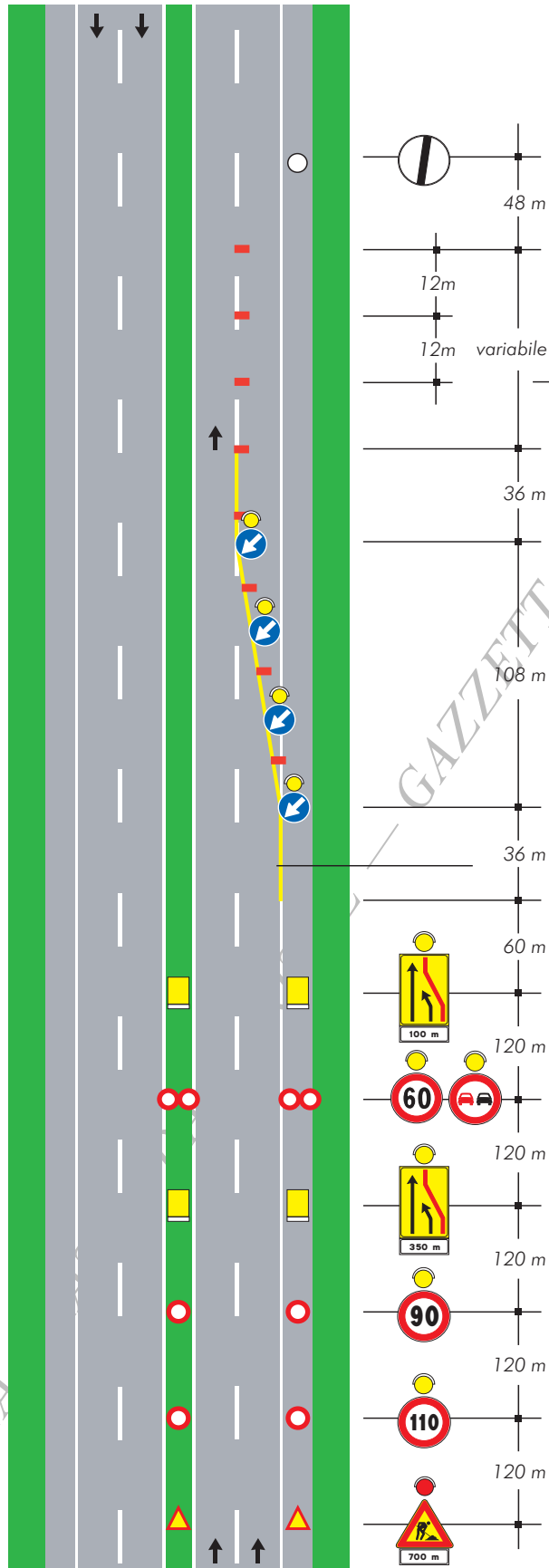
TAVOLA 16

Chiusura della
corsia di marcia su
carreggiata a due corsie

per lavori di durata

- < 2 gg. coni
- > 2 gg. delineatori flessibili

Solo per lavori di durata > 7 gg. Segnaletica orizzontale temporanea



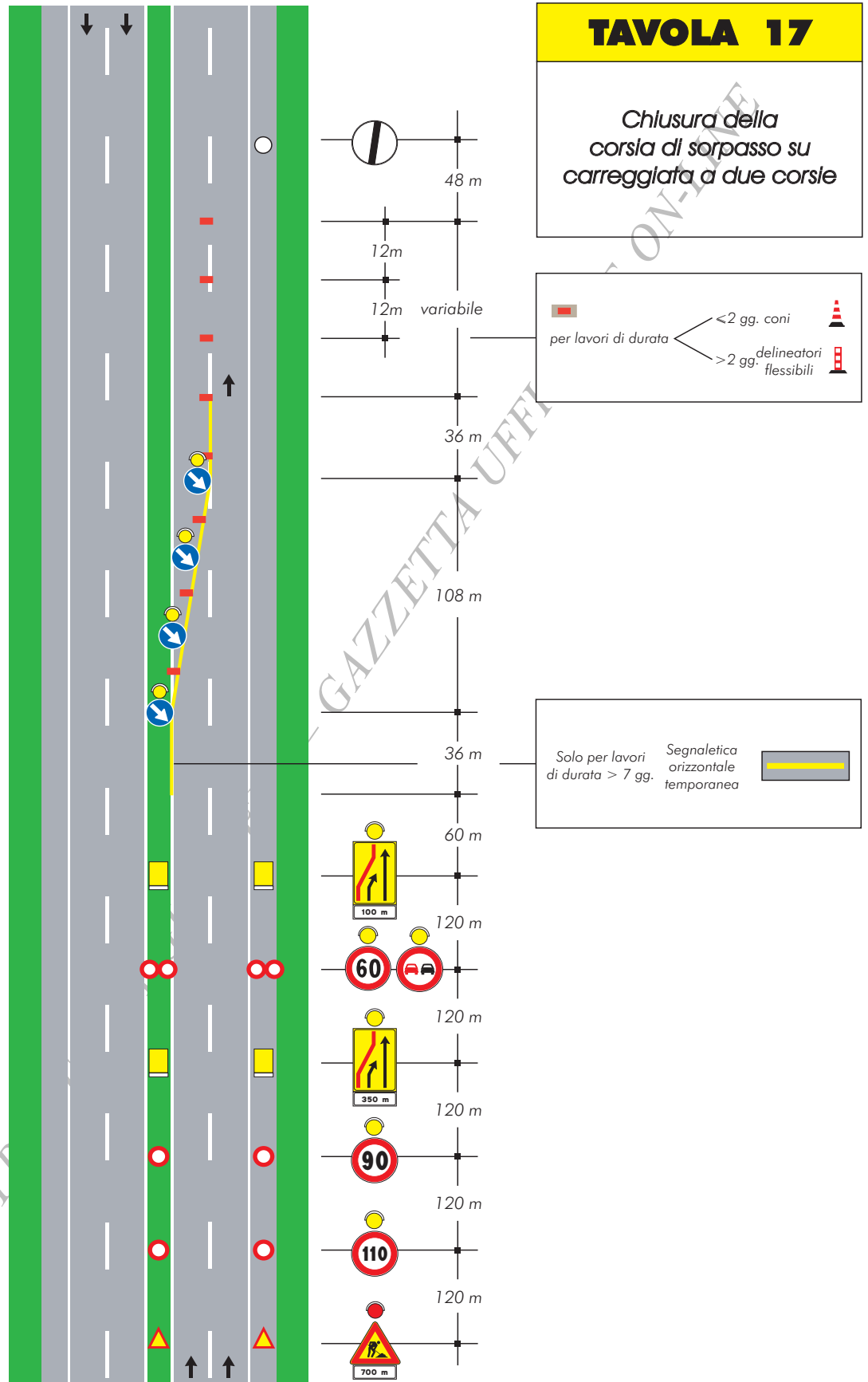


TAVOLA 41
Segnaletica mobile a protezione di veicoli speciali impiegati per lavori, controlli, sondaggi e verifiche di rapida esecuzione su carreggiata a due corsie, chiusura della corsia di destra

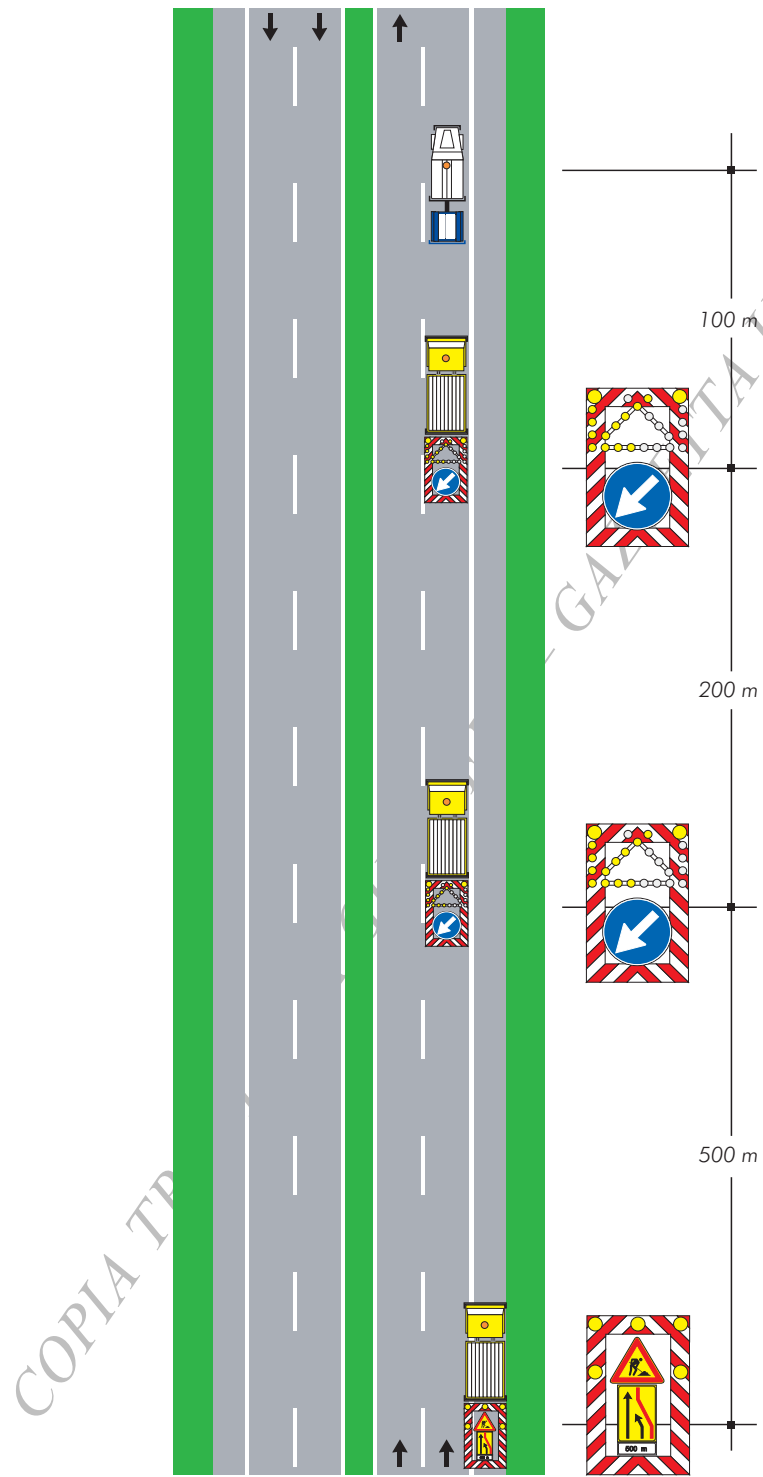


TAVOLA 42

Segnaletica mobile a protezione di veicoli speciali impiegati per lavori, controlli, sondaggi e verifiche di rapida esecuzione su carreggiata a due corsie, chiusura della corsia di sorpasso

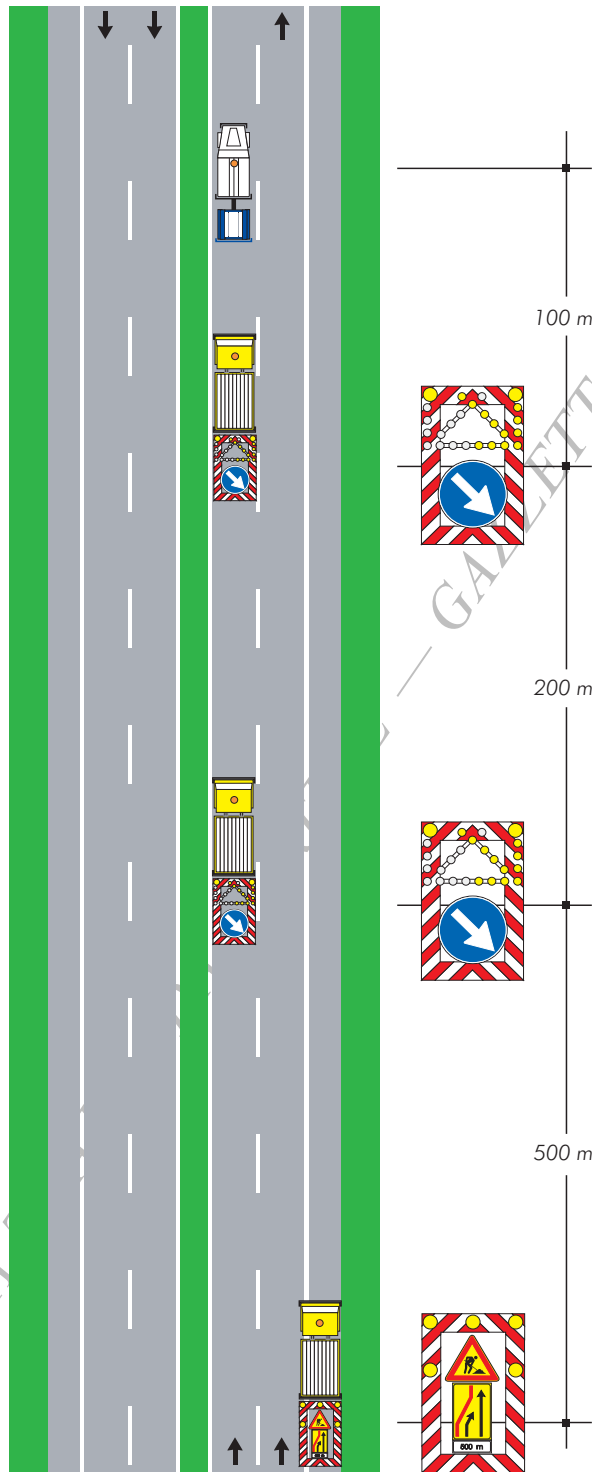


TAVOLA 51
Chiusura della corsia di destra su carreggiata a due corsie con segnaletica ridotta per situazioni di emergenza

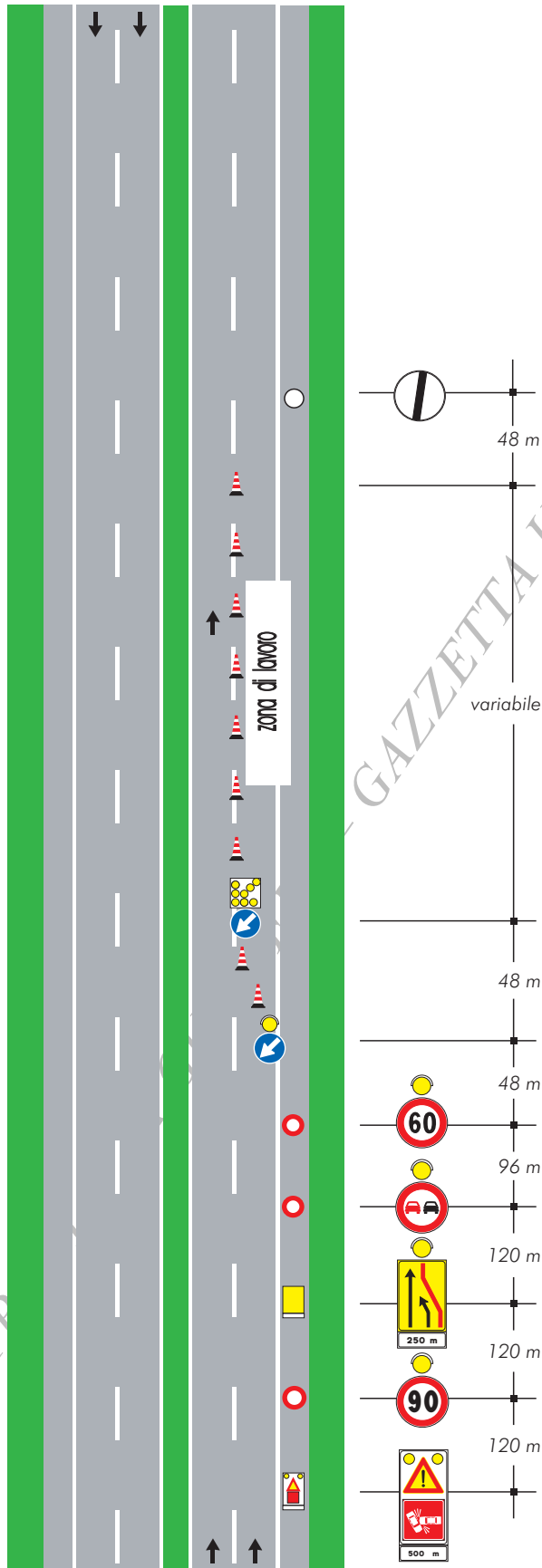


TAVOLA 52
 Chiusura della
 corsia di sorpasso su
 carreggiata a due corsie
 con segnaletica ridotta per
 situazioni di emergenza

